

Dnevi evropske kulturne dediščine in Teden kulturne dediščine

Pregled kulturnih poti in napotki za načrtovanje dogodkov

Milena Antonić, ZVKDS, OE Maribor

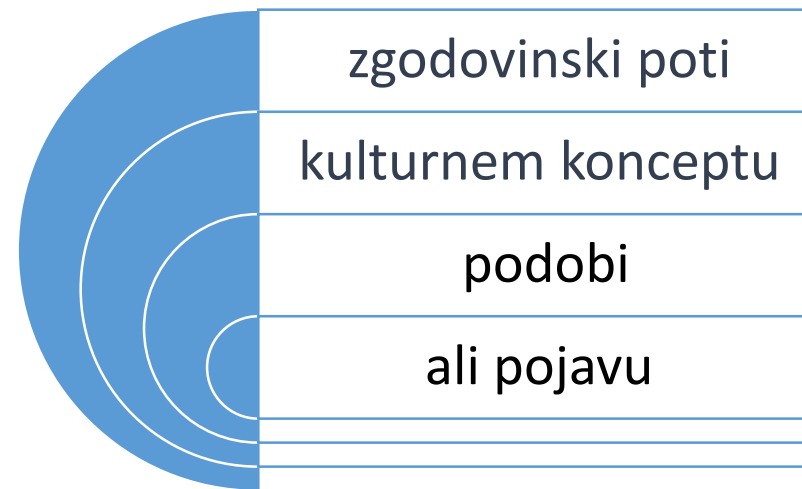
Regionalno srečanje DEKD in TKD
12. marec, 13.00–16.00, Kulturni center Semič



Kulturne poti Sveta Evrope



Svet Evrope opredeljuje kulturne poti kot projekt sodelovanja na področju kulturne, izobraževalne dediščine in turizma, katerega cilj je izdelava in promocija načrta poti ali sklopa poti, ki temelji na:



in z razumevanjem ter spoštovanjem skupnih evropskih vrednot.

Kulturne poti so skupni programa Sveta Evrope, Evropske komisije in Evropske unije. Leta 2023 je bilo certificiranih 47 kulturnih poti.

<https://www.coe.int/en/web/cultural-routes>

*Santiago de Compostela, Jakobova romarska pot, certificirana 1987

Kulturne poti Sveta Evrope _Slovenija



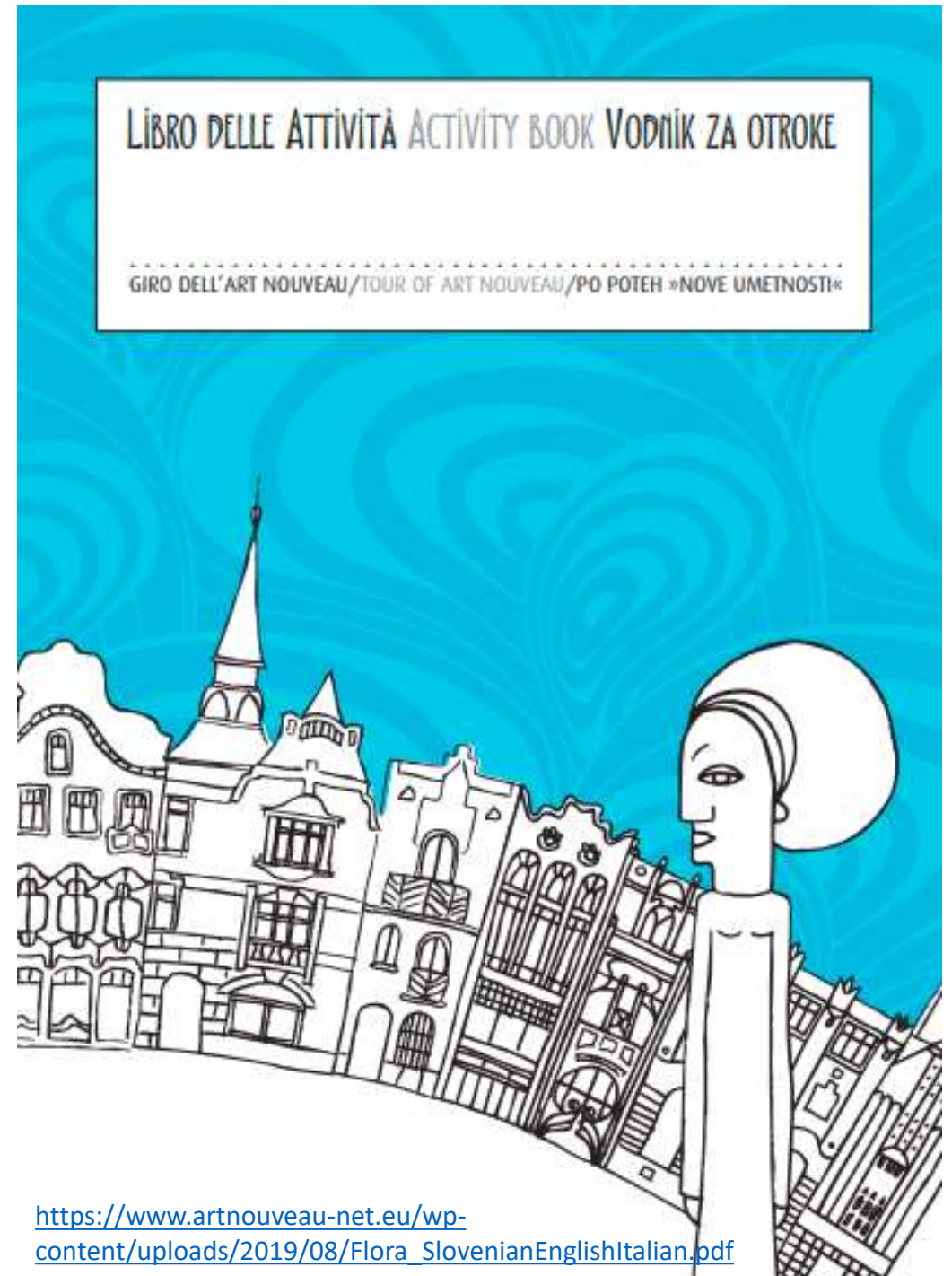
- Feničanske poti, 2003
- Pot svetega Martina, 2005
- Poti oljčnega drevesa, 2005
- Pot Iter Vitis, 2009
- Pot evropskih pokopališč, 2010
- Mreža Réseau Art Nouveau – Po poteh nove umetnosti, 2014
- Rimski cesarji in Donavska vinska pot, 2015
- Pot impresionizma, 2018
- Poti reformacije, 2019
- Pot železne zaves, 2019
- Pot Cirila in Metoda, 2021
- Železnodobna donavska pot, 2021
- Pot pisateljic, 2022

<https://www.coe.int/en/web/cultural-routes>

Po poteh „nove umetnosti“



<https://www.artnouveau-net.eu/wp-content/uploads/2019/08/Activity-Book-IT-EN-SI.pdf>



https://www.artnouveau-net.eu/wp-content/uploads/2019/08/Flora_SlovenianEnglishItalian.pdf

Kulturne poti Sveta Evrope - Pot pisateljic

Pot pisateljic, je posvečena književnicam s preloma 19. in 20. stoletja.

Iz Slovenije so v Pot pisateljic vključene:



Zofka Kveder (1878-1926)



Lili Novy (1885-1958)



Ljubka Šorli (1910-1993)

Pobudo in vodenje: Forum slovanskih kultur.

Poleg njih so vključene še književnice iz Bolgarije, Črne gore, Poljske, Srbije in Rusije.

EMANCIPACIJA. ZOFKA KVEDER.
PRAGA.

Kaj je emancipacija? -- Emancipacija je osloboditev in nje posledica: samostojnost. Osloboditev, tako v individualnem obziru t. j. duševno, kakor socialno, -- materijelno.

Pri nas Slovencih se smatrajo vse take težnje v obče -- odveč, posebno še pri ženskem spolu. Razne naše učene glave trdijo, da pri nas, hvala Bogu, še ni nikake potrebe za tako gibanje, da teče vse socialno življenje v najlepšem miru in da zlasti ženskam ni prav nič potreba pečati se s takimi nevarnimi, tujimi, modernimi idejami. Naši duhoviti in neduhoviti doktorji spuščajo svoje šepave duševne iskre v svet, s katerimi svare vse poštene ljudi,

gospodu le hvaležne, da je bil tako ten ter nas primerjal vsaj s srnami šutami: kako lahko bi nam posta primer v zgled: ovce, gosi in oslice -- Sicer pa so tudi te bolj emancipirane kakor bi človek mislil: samostojne cela, in njihovi gospodje soprogi se čajo dalje za njihove interne gospodarske razmere, privoščijo jim tako zelje -- najslabšo suhljad. Tako liberalni nasprotniki stvarstva, vsaj v obče, še ne bodo!

Toda k stvari! Povsod, kjer si žensko pridojiti nekoliko terena, nastane, zavrača se ga, češ: tu ni važno, nazaj v družino, v kuhinjo! Ženske so dovoljeni le takozvani »ženski« poklici, t. j. od služkinje vseh vrst gori do učiteljice, od perice pa do šivelje. Žal, da so ti

Rešitev

Lili Novy

Že dolgo se moj duh več prost ne ziblje v sinjinah jasnih, kakor lahni ptič. Jetnik je zdaj, ki ude trudno giblje, ubog cigan, ki žene ga birič.

Hudo mi je, nogo teži veriga, tesno tišči železo mi roko. Moj dan se že do smrti ranjen dviga, moj prostor je temán, srcé bolnó.

O plahi mesec zimske pokrajine, ti sladko sonce, vse pomladi vir, oblak preteč, ki blisk iz njega šine, jesenski veter, blaženi nemir,

kaj niste vi mogočni mi sodrugi? Zakličite! Vam še zaupa duh! Rešite ga, ki skoraj gine v tugi! Vas čuje še, glasovom zemskim gluhi.

Kot svetli plamen sveče zatrepeče, ko vaše sile živi dih spozna, ki ga ponese v pesmi bele sreče iz ječe do viharnega neba.

<https://www.dlib.si/stream/URN:NBN:SI:DOC-8UM6T7C3/fbd7fe31-0b18-4a96-a88c-3682dcda9ebe/PDF>

Pomlad v tolminskih gorah

LJUBKA ŠORLI

Po sivih skalah drobno vresje rdi,
V pomladni plašč se strmi breg ogrinja;
neslišna v mehkem mahu je stopinja,
Na Rdečem robu zadnji sneg kopni.

Po sivih skalah drobno vresje rdi,
Buči v globeli pod menoj Tolminka --
v resnobi svoji kot planinka,
ki dušo kras gora ji bogati.

Po sivih skalah drobno vresje rdi,
Pogled se ustavlja mi ob skriti jami --
kaj, če ob njej se modri Dante vzdrami?
V prepad zamolklo kamen se vali.

<https://www.dlib.si/stream/URN:NBN:SI:DOC-OLY6YGQ8/fe131257-6825-4778-9295-1ae4207ee613/PDF>

Kulturne poti Sveta Evrope- projekt Routes4U



ZVKDS je sodeloval pri oblikovanju poti - Železnodobna donavska pot (Iron Age Danube Route), ki povezuje nekatera najpomembnejša železnodobna najdišča.



https://www.zvkds.si/sites/www.zvkds.si/files/u592/ie_danube_raziskujmo_zelezno_dobo.pdf



https://www.zvkds.si/sites/www.zvkds.si/files/knjizica_iad_02_ustvarjajmo_zelezno_dobo.pdf



https://www.zvkds.si/sites/www.zvkds.si/files/knjizica_iad_03_okusimo_zelezno_dobo.pdf

Projekt »Monumentalizirane krajine starejše železne dobe v porečju Donave« s skrajšanim naslovom Iron-Age-Danube je del evropskega transnacionalnega programa Podonavje (DTP). Osredotoča se na monumentalne arheološke krajine starejše železne dobe, za katere so značilni utrjene višinske naselbine in obsežna gomilna grobišča iz časa med okvirno 9. in 4. stoletjem pr. n. š. (halštatsko obdobje).

Kam me nese? Prav me nese.



POT KULTURNE DEDIŠČINE ŽIROVNICA

006

REGIJA
Gorenjska

KRAJ
Žirovnica

IZHODIŠČE
različne lokacije
v okolici Žirovnice

TRAJANJE
2 uri in pol, za ogled
vseh znamenitost
4-5 ur

NAČIN IZVEDBE
pešpot, vodeni
ali samostojni
sprehod z napotki

CILJNE SKUPINE
V, OŠ, SŠ, strokovni
delavci, družine

CENA plačljivo

OPIS POTE Pot kulturne dediščine Žirovnica povezuje kulturno-zgodovinske spomenike v vaseh pod Stolom: Prešernovo rojstno hišo v Vrbi, rojstno hišo Matije Čopa v Žirovnici, spominski čebelnjak Antona Janše na Breznici ter rojstni hiši pisateljev Frana Saleškega Finžgarja v Doslovčah in Janeza Jalna na Rodinah. Je ena najstarejših tematskih poti v Sloveniji in ima edinstven pomen v slovenskem kulturnem prostoru. Nove usmerjevalne table so nameščene tako, da pot lahko začnete na poljubnem mestu. **KULTURNE ZNAMENITOSTI** Prešernova rojstna hiša, Čopova rojstna hiša, Janšev čebelnjak, Finžgarjeva rojstna hiša, Jalnova rojstna hiša, vaška lipa in Prešernov spomenik v Vrbi **DIDAKTIČNO ALI DRUGO GRADIVO** didaktični Vodnik za potepanje po Poti kulturne dediščine Žirovnica **PODROČJA KULTURE** arhitektura, prostor in oblikovanje, bralna kultura, kulturna dediščina

KAM ME NESE? PRAV ME NESE.

Kulturne poti po Sloveniji

CELJE
Celje: poti žensk
str. 111

CELJE
Zgodbe knežjega
mesta 2 str. 114

ROGATEC
Rogatkova pot
str. 117

CELJE
Glasbeni sprehod
po Celju str. 112

LOGARSKA DOLINA
Pot po Logarski dolini
str. 115

VELENJE
Lov za spomeniki
str. 118

CELJE
Zgodbe knežjega mesta
str. 113

PODSREDA
Sprehod po grajski
poti Podsreda
str. 116

VELENJE
Starotrška
pustolovščina
str. 119

SPREHOD PO GRAJSKI POTI PODSREDA

116

REGIJA
Savinjska

TRAJANJE
približno 2 uri

CENA brezplačno

KRAJ
Podsreda,
Kozjanski park

NAČIN IZVEDBE
pešpot, samostojni
sprehod z napotki

IZHODIŠČE
trg Podsreda

CILJNE SKUPINE
V, OŠ, SŠ, strokovni
delavci, družine

CELJE – POTI ŽENSK

REGIJA
Savinjska

KRAJ
Celje

IZHODIŠČE
Muzej novejšje
zgodovine Celje

TRAJANJE
1 ura – 1 ura in pol

NAČIN IZVEDBE
pešpot,
vodení sprehod

CILJNE SKUPINE
V, OŠ, SŠ, strokovni
delavci, družine

NAJMANIŠE ŠTEVILO
UDELEŽENCEV 4

CENA plačljivo

OPIS POTI Zgodovina je namerno ali nenamerno ženske pogosto spregledala. Pravzaprav se jih zares začnemo spominjati in dajemo njihovi vlogi in dosežkom pravo mesto šele v zadnjih desetletjih. Na tematskem sprehodu Celje – poti žensk zato obudimo spomin na številne ženske, ki so s svojim življenjem in delom zaznamovale Celje. Njihove življenjske zgodbe predstavljamo na poti skozi staro mestno jedro. Odkrivamo, kdo je živel v določenih stavbah v mestu, kakšno je bilo družabno dogajanje, katere poklice so ženske opravljale, kje in kako so se izobraževale ter še marsikaj drugega, kar nam razkrije pogled na družbo in odnose med spoloma na različnih področjih in v različnih časovnih obdobjih. Na vodenem sprehodu na novo in drugače spoznavamo življenje v mestu Celje v drugi polovici 19. in v 20. stoletju, nekajkrat pa se ozremo tudi dlje v zgodovino. **KULTURNE ZNAMENITOSTI** mestna arhitektura, urbane legende, spomini mesta **PODROČJA KULTURE** arhitektura, prostor in oblikovanje, kulturna dediščina, muzeji

OPIS POTI Sprehod po Grajski poti Podsreda se začne v istoimenskem srednjeveškem trgu, kjer si lahko ogledamo številne zanimivosti: pranger oziroma sramotilni steber, kip Antona Aškerca, sadjarski tron, pogled na križev pot z Marijino cerkvijo ... Pot se nadaljuje mimo Levstikovega mlina, ki je eden redkih še delujočih mlinov na reki Bistrici. Potem se povzpemo skozi gozd, kjer lahko spoznamo tudi bogato biodiverzitetno naše okolice in gremo mimo grajskega ribnika do srednjeveškega gradu Podsreda. Grad ponuja na ogled številne slikarske, fotografske in ostale razstave, ogledati pa si je mogoče tudi zanimive grajske prostore. Iz gradu je tudi čudovit razgled po dolini reke Bistrice in bogati kulturni krajini naše širše okolice. **KULTURNE ZNAMENITOSTI** srednjeveški trg Podsreda s prangerjem, Levstikov mlin na reki Bistrici, grad Podsreda, razgledi po kulturni krajini **DIDAKTIČNO ALI DRUGO GRADIVO** Zloženska o Grajski poti Podsreda in opis poti sta dostopna [na spletni strani Kozjanskega parka](#). Pot je opremljena s smernimi in informacijskimi tablami v slovenskem in angleškem jeziku. **PODROČJI KULTURE** kulturna dediščina, muzeji **DODATNO** obisk gradu Podsreda

ORGANIZATOR
Javni zavod Kozjanski park

KONTAKT Nataša Ferlinc Krašovic
E-NASLOV natasa.ferlinc@kp.gov.si
TELEFON 031 505 253

 [Ogled spletne strani Javnega zavoda Kozjanski park](#)

 [KAZALO](#)

 [Savinjska](#)

FESTIVAL SPREHODOV

Poziv za prijavo tematskih sprehodov

VABIMO VAS, DA PRIJAVITE SVOJ
TEMATSKI SPREHOD NA LETOŠNJI
7. FESTIVAL SPREHODOV.
TA BO POTEKAL MED 22. IN 30.
MARCEM 2024.
PRIJAVE SO MOŽNE DO 25.
FEBRUARJA, NA
INFO@RAJZEFIBER.SI

ZA PRIJAVO POTREBUJEMO

- Naslov sprehoda
- Kratek opis sprehoda (do 800 znakov s presledki)
- Fotografijo, ki po vašem mnenju najbolje predstavi sprehod (fotografija naj bo v ležečem formatu z resolucijo vsaj 72 dpi.)
- Okvirni termin, v katerem bi radi izvedli vaš tematski sprehod
- Vaše kontaktne podatke (ime in priimek, elektronski naslov in telefonsko številko)

PODROBNEJŠE INFORMACIJE
[HTTPS://BIT.LY/NATGANE](https://bit.ly/natgane)



Festival sprehodov Mladi festival sprehodov



Foto: Rajzefiber

Pregledovalnik kulturne dediščine

<https://geohub.gov.si/ghapp/iskd>

REPUBLICA SLOVENIJA
MINISTRSTVO ZA KULTURO

eDediščina

EVROPSKA UNIJA
EVROPSKI SKLAD ZA REGIONALNI RAZVOJ

INFORMACIJSKI SISTEM KULTURNE DEDIŠČINE
JAVNO DOSTOPNO MESTO

- Registar nepremične kulturne dediščine (eRNPD)**
Registar nepremične kulturne dediščine je jedrasta uradna zbirka podatkov o nepremični kulturni dediščini v Republiki Sloveniji.
- Pravni režimi varstva kulturne dediščine (eVRD)**
V sistemu eVRD so zbrani podatki o pravnih režimih, ki jih je treba upoštevati pri pripravi planov in posegih v območja kulturne dediščine.
- Registar nesnovne kulturne dediščine (eRNSD)**
Registar nesnovne kulturne dediščine je osnovna uradna zbirka podatkov o nesnovni kulturni dediščini v Republiki Sloveniji.
- Geografski informacijski sistem kulturne dediščine (GieKD)**
Skupni prostor za pregledovanih podatkov o kulturni dediščini.
- Evidenca arheoloških raziskav (eArheologija)**
Večbujna podatke o izvedenih arheoloških raziskavih v Republiki Sloveniji.

Več o kulturni dediščini
<https://www.gov.si/podrocja/kultura/kulturna-dediscina/>

- nepremična dediščina (eRNPD)
- nesnovna dediščina (eRNSD)
- pregledovanje na zemljevidu
- naprednejši iskalnik; bolj kompleksne poizvedbe
- možen izvoz podatkov
- iskanje dediščine v bližini lokacije
- historične kartografske podlage
- dediščina v prostoru in času
- Lidar posnetki
- povezava na <http://eid.si> (dokumenti)

Pregledovalnik kulturne dediščine

<https://geohub.gov.si/ghapp/iskd>

REPUBLICA SLOVENIJA
MINISTRSTVO ZA KULTURO

eDediščina

SEZNAM ENOT (34)

Dornava - Park dvorca Dornava (1-07874)

Slovenski štirinajst - Park gradu v Slovenski Bukici (1-07991)

Spodnji Števan - Park gradu Vrhul (1-07064)

Gorje Badgona - Vrta družine Kovač (1-07907)

Maribor - Mestni park (1-07913)

Ptuj - Park gradu Tavčarje (1-07938)

Pivka - Noveletski park (1-09273)

Pivka - Lipov skovani (1-09274)

Pivka - Naleti eksotni park Hargelj (1-09275)

Rama na Kozarjem - Park ob gradu (1-10293)

Maribor - Magistralni park (1-13001)

Maribor - Križanec škofovih vikarjev (1-13021)

Maribor - Park na Maklovcem tgu (1-13022)

Maribor - Park na Slovčkovem tgu (1-13023)

Radenci - Zbirniški park (1-14000)

Dornava - Park dvorca Dornava

EID: 1-07874

Slovenski imena enot:

KLASIFIKACIJA DEDIŠČINE

Zvrst:
park in uredni
Podzvrsti:

Tip:
vrtovsko-krajska dediščina

Širokoma področje:
krajinska arhitekturna, umetniška zgodovina

Obseg:
območje

Priloge OE:
ZVKD OE Maribor

OPIS ENOTE

Tipološka gradnja:
park, vrt, parkovna plastika, drevesred
Krajska opisa:
Največja slovenska baročna parkovna parcelna iz 18. stoletja, opredeljena s (skraj) dvokolonetsko oplotino, ki se začne s drevesredu pred dvorcem Dornava in se konča ob reki Pesnici z pramenjem sv. Janeza Nepomuka.
Dolg opis:

nepremična dediščina (eRNPD)

nesnovna dediščina (eRNSD)

pregledovanje na zemljevidu
naprednejši iskalnik; bolj
kompleksne poizvedbe

možen izvoz podatkov

iskanje dediščine v bližini
lokacije

historične kartografske
podlage

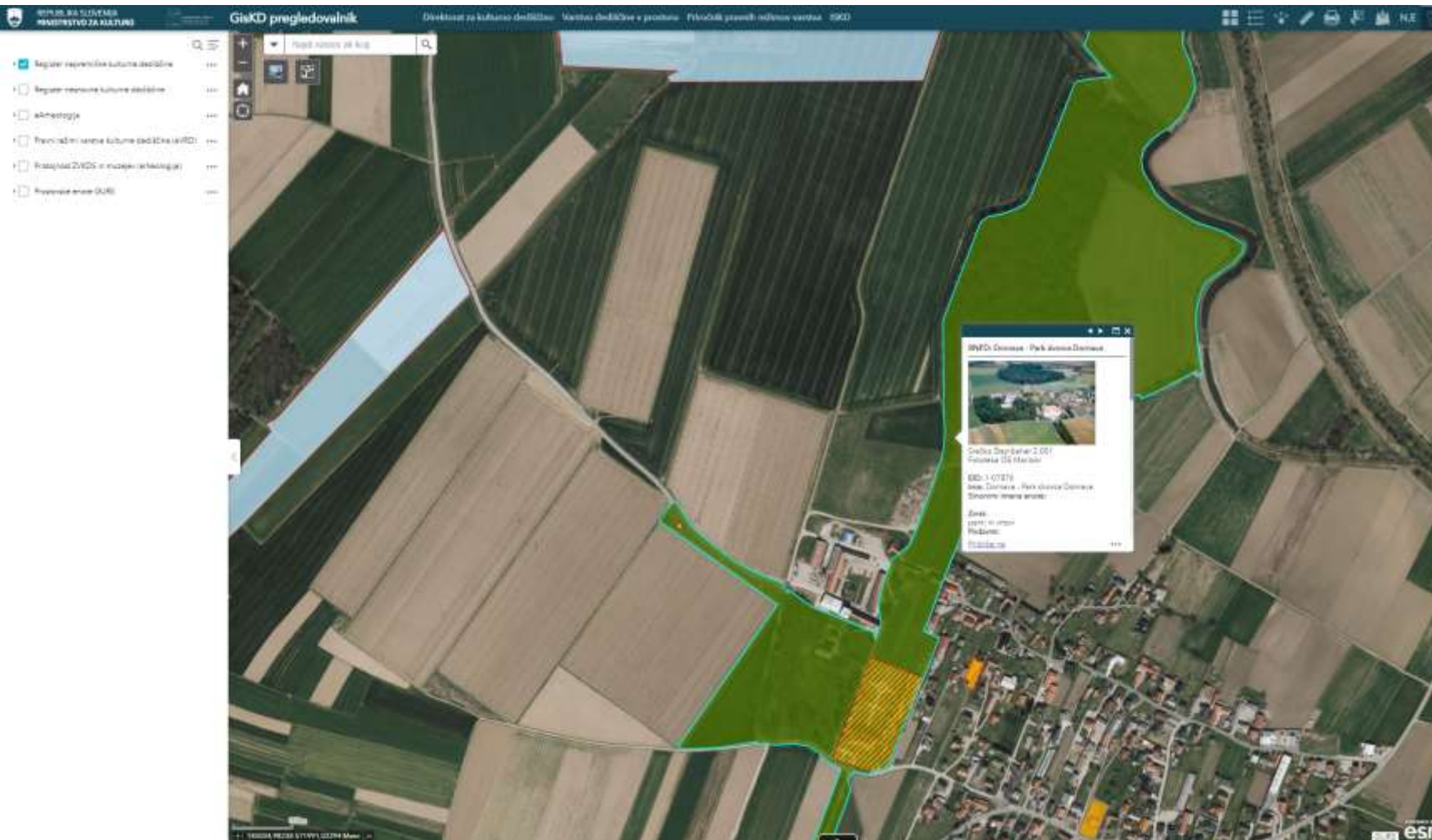
dediščina v prostoru in času

Lidar posnetki

povezava na <http://eid.si>
(dokumenti)

Pregledovalnik kulturne dediščine

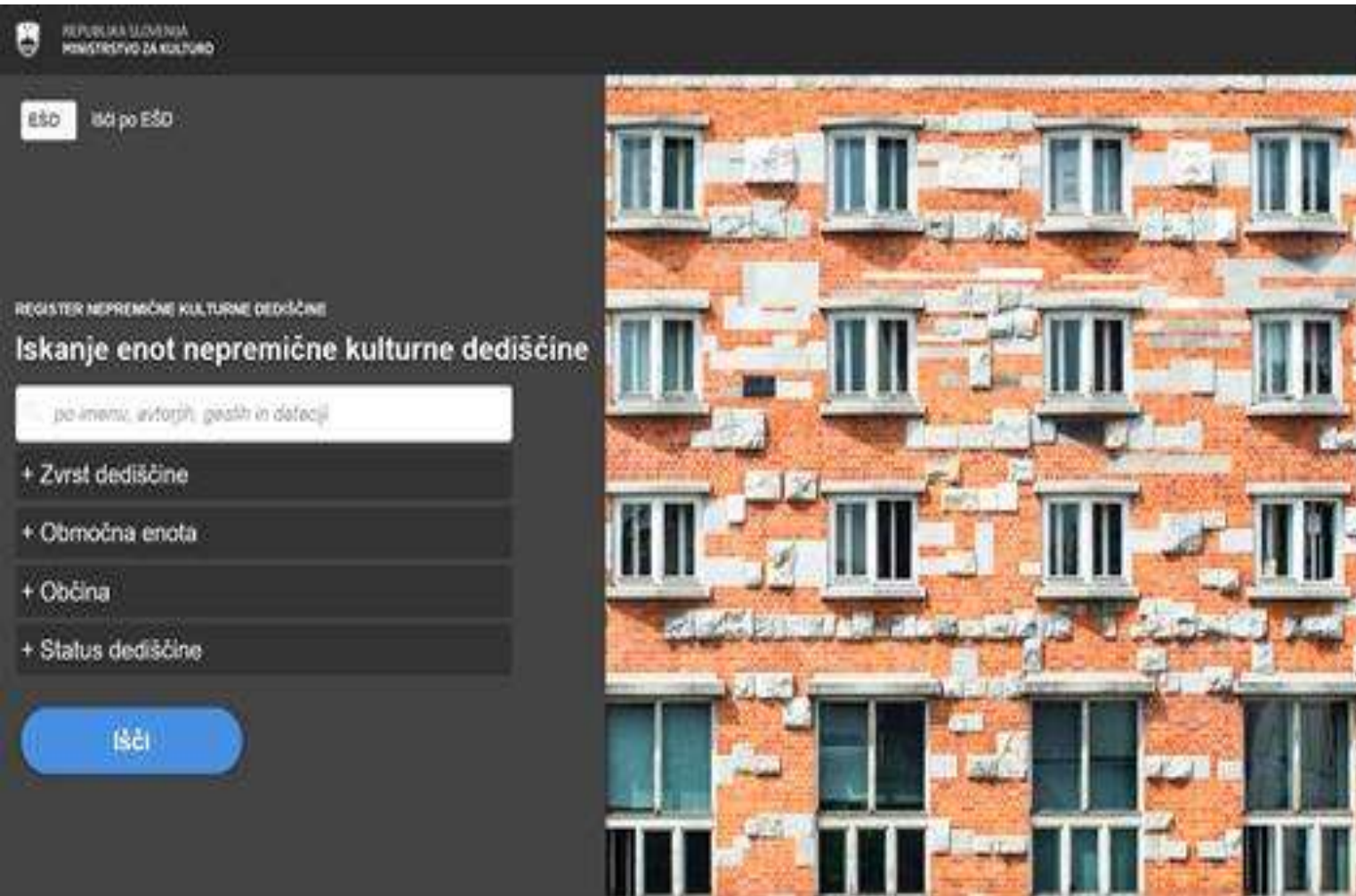
<https://geohub.gov.si/ghapp/iskd>



- nepremična dediščina (eRNPD)
- nesnovna dediščina (eRNSD)
- pregledovanje na zemljevidu
- naprednejši iskalnik; bolj kompleksne poizvedbe
- možen izvoz podatkov
- iskanje dediščine v bližini lokacije
- **historične kartografske podlage**
- dediščina v prostoru in času
- Lidar posnetki
- povezava na <http://eid.si> (dokumenti)

Pregledovalnik registra nepremične kulturne dediščine po enotni identifikaciji dediščine (EID)

<https://eid.gov.si>



- nepremična dediščina
- pregledovanje opisnih podatkov registra
- izdelovanje seznamov
- enostaven iskalnik; splošno iskanje in omejene poizvedbe po nekaj poljih
- povezava z digitalnimi dokumenti
- (34.793 fotografij, zapiskov in načrtov iz zbirk INDOK)
- prikaz dediščine na Google zemljevidu
- dostop do večjezičnih izbranih
- podatkov registra (angleški, italijanski, madžarski)

Predstavitev registra s kratkimi predstavitvenimi filmčki za lažjo uporabo

- Splošno o varstvu kulturne dediščine (kaj je kulturna dediščina, koliko je dediščine, dediščina po zvrsteh, kaj so kulturni spomeniki, koliko jih je ...)
- Dediščina v bližini šole / doma / lokacije
- Tematske poizvedbe (npr. kozolci, parki in vrtovi, arheološka najdišča, dediščina izbranega avtorja...)
- Lidar posnetki in očem skita dediščina
- Zgodovinske karte in razvoj prostora skozi čas



<https://youtu.be/OKrsWlyd5y>



<https://youtu.be/W30YJjWXO4E>



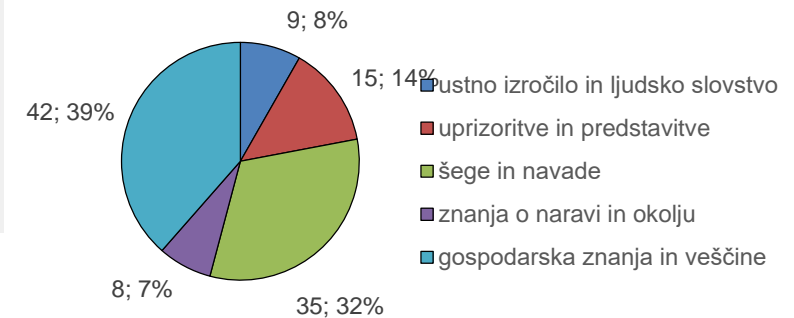
<https://youtu.be/3vWznNi0M4o>

Pregledovalnik kulturne dediščine

<https://geohub.gov.si/ghapp/iskd>

- nepremična dediščina (eRNPD)
- nesnovna dediščina (eRNSD)
- pregledovanje na zemljevidu
- naprednejši iskalnik; bolj kompleksne poizvedbe
- možen izvoz podatkov
- dediščina v prostoru in

Po zadnjih podatkih (17. 1. 2023) je vanj vpisanih **115 enot in 353 nosilcev** nesnovne kulturne dediščine.





RNSD: Pohod po Poti ob žici



Damjan Končar, 2015, Ostalo

Pohod po Poti ob žici

EID: 2-00050
Sinonimi imena enote:
Pot spominov in tovarištva, PST, Pot ob žici

[Približaj.ne](#)

Pohod po Poti ob žici je množična rekreativna in športna prireditev, ki v spomin upora meščanov proti sovražniku poteka okrog Ljubljane po trasi, kjer je med letoma 1942 in 1945 stala ograja iz bodeče žice, ki so jo skupaj z več kot sto bunkerji postavili italijanski okupatorji. Pot ob žici poteka po 32,5 kilometra dolgi spominski pešpoti, imenovani Pot spominov in tovarištva, ki jo je leta 1985 uredila Mestna občina Ljubljana.

Zavod za varstvo kulturne dediščine Slovenije

<https://www.zvkds.si/sl>

<https://www.zvkds.si/sl/gradiva>

Museums.SI predstavlja slovenske muzeje, galerije in dogajanje v njih.

<http://museums.si/sl-si/>

Knjižnica nudi več. Digitalna knjižnica Slovenije

<https://www.dlib.si/>

Europeana je [evropska digitalna knjižnica](#)

z digitaliziranimi slikami, besedili ter zvočnimi in [video](#) posnetki.

www.europeana.eu/portal/sl

Regijski portal Kamra www.kamra.si

Slovenski arhivi, virtualna arhivska čitalnica

<https://vac.sjas.gov.si/vac>

Zavod za varstvo kulturne dediščine Slovenije

ZVKDS NAŠE DELO NASVETI ZA LASTNIKE PROJEKTI NOVICE E-KNJIŽNICA BLOG KONTAKT

Varstvo kulturne dediščine

Sodobno varstvo dediščine presega zaščito posameznih stavb in predmetov. Z upoštevanjem prostorskih celot in vrednot kulturnega okolja povezuje znanja temeljnih strok (arheologije, arhitekture, etnologije, krajinske arhitekture, zgodovine, tehnike zgodovine, umetnostne zgodovine, urbanistične zgodovine in zgodovine) v specialna znanja in teoretske pristope v konservatorstvu, restavratorstvu in preventivni arheologiji.

PREBERI VEČ



Po steklarski poti (4)

Učna pot



Dvorec Strmol Rogatec
Pot k ribniku 3, 3252 Rogatec



Razglednica poti PD Polje

Predmet



Gornjesavski muzej Jesenice
Cesta Franceta Prešerna 45, 4270 Jesenice



Gledališki sprehod po poti kapucinske procesije, javno vodstvo

Prireditev



Slovenski gledališki inštitut
Mestni trg 17, 1000 Ljubljana



Gledališki sprehod po poti kapucinske procesije, javno vodstvo

Voden ogled

Kulturne poti, tematske poti, učne poti,...

http://www.zgs.si/delovna_podrocja/delo_z_javnostmi/gozdne_ucne_poti_zgs/index.html

<https://mapzs.pzs.si/search/trails?trailTypes=10>

<https://kamzmulcem.si/24-ucno-dozivljajskih-poti-po-posameznih-regijah-v-sloveniji/>

<https://www.slovenia.info/sl/zgodbe/top-slovenske-tematske-poti>

<https://www.slovenia.info/sl/zgodbe/naj-tematske-pohodniske-poti-za-druzine>

<https://www.naravniparkislovenije.si/slo/zanimivosti/tematske-poti>

<https://slovenia-outdoor.com/naj-tematske-poti/>

<https://turisticna-zveza.si/po-sloveniji-kategorija/tematske-poti>

<https://www.gov.si teme/za-ljubitelje-narave/>



ČASOVNICA	DEJAVNOST
januar februar marec	Regionalno srečanje DEKD in TKD, udeležba Kulturni bazar, 20. marec 2024 Razmišljanje – povezovanje - akcija
marec–april	Predstavitev projekta učiteljskemu zboru in učencem na razredni uri ter vabilo učencem/učiteljem k sodelovanju Sestava ekipe (sodelavci, zunanji sodelavci,..) Razdelitev nalog Načrtovanje dejavnosti in zaključne prireditve (osnutek)
april -maj	E-prijava dogodka (objava v programski knjižici) Podrobno načrtovanje dejavnosti
junij september	Načrtovanje dejavnosti v LDN (kulturni dan/ tehniški dan/dan-teden dejavnosti) po VIO in po lokacijah Priprava in pošiljanje vabila sponzorjem šole, lokalni skupnosti, staršem, zainteresirani publiki in medijem
28. september – 10. oktober	Izvedba dogodka (tematska delavnica, pohod, ogled, razstava, dramatizacija,..) Osrednja prireditev (prvi roditeljski sestanek ali govorilne ure za starše)
oktober november	Vrednotenje – izpolnjevanje e-vprašalnika Zaključna prireditev DEKD in TKD - skupno vrednotenje



Evropsko tekmovanje ***Mladi raziskovalci evropske dediščine*** poteka pod okriljem Sveta Evrope in Evropske komisije ter je namenjeno skupinam otrok ali posameznikom. Osnovni namen natečaja je spodbujanje mladih k ustvarjalnemu raziskovanju, odkrivanju, spoznavanju in razumevanju kulturne dediščine v lokalnem in širšem evropskem prostoru.

Sodelujejo lahko otroci in mladostniki **med 6. in 10. ali 11. in 17. letom**. Mentorji so ključni za uspešno izvedbo natečaja, otroke in mladostnike vodijo skozi celoten proces, vendar naj pri tem ne pozabijo, da je cilj prisluhniti razmišljanju in dožemanju mladih na temo dediščine. Načini sodelovanja so različni, snemajte, pišite, rišite, išcite ustvarjalne rešitve.

Naložite svoje izdelke na med **1. septembrom 2023 in 28. februarjem 2024** na [spletno stran EHD](https://www.europeanheritagedays.com/Young-European-Heritage-Makers):

<https://www.europeanheritagedays.com/Young-European-Heritage-Makers>

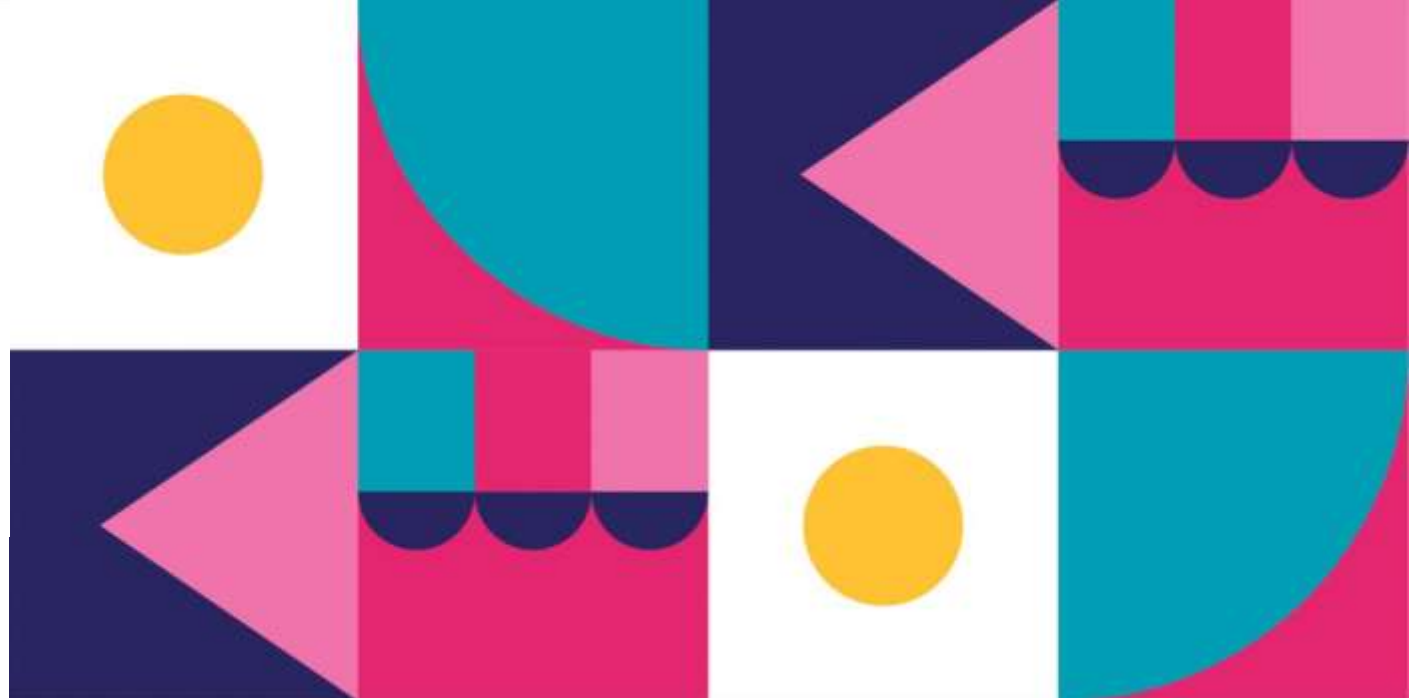
Zmagovalci bodo razglašeni maja 2024. Oglejte si [kratek filmček](https://www.youtube.com/watch?v=HY9Lj_fJ-Wc) - https://www.youtube.com/watch?v=HY9Lj_fJ-Wc

in se nam pridružite!

Vabljeni k sodelovanju!

Strokovno usposabljanje Kulturni bazar

20. marca 2024 v Cankarjevem domu v Ljubljani



Cilji Kulturnega bazarja

- (o)krepiti zavest o pomenu kulturno-umetnostne vzgoje v vzgoji in izobraževanju ter širši družbi;
- predstaviti kakovostne profesionalne kulturnovzgojne projekte in programe;
- predstaviti in spodbuditi sodelovanje kulturnih ustanov z vzgojno-izobraževalnimi zavodi – kreativna partnerstva;
- spodbuditi kreativna partnerstva različnih resorjev, ki prepoznajo kulturno-umetnostno vzgojo kot pomemben del projektov na svojih področjih;
- spodbuditi ustvarjalnost otrok, mladih in odraslih ter predstaviti možnosti, ki jih ponuja kultura v vzgojno-izobraževalnem procesu (vseživljenjska dimenzija), tako za njihov poklicni razvoj kakor tudi za kakovostno in ustvarjalno preživljanje prostega časa;
- krepiti sodelovanje kulturnih ustanov na posameznem področju ter med različnimi področji kulture in umetnosti.

Zavod za varstvo
kulturne dediščine Slovenije



DEDIŠČINA KULTURNIH POTI, MREŽENJA IN POVEZAV

34. DNEVI EVROPSKE
KULTURNE DEDIŠČINE IN
12. TEDEN KULTURNE
DEDIŠČINE

28. 9.-12. 10. 2024

HVALA!

milena.antonic@zvkd.si