

Dnevi evropske kulturne dediščine in Teden kulturne dediščine

Pregled kulturnih poti in napotki za načrtovanje dogodkov

Milena Antonić, ZVKDS, OE Maribor

Regionalno srečanje DEKD in TKD
23.1.2024, Muzej novejše zgodovine Celje



DEDIŠČINA KULTURNIH POTI, MREŽENJA IN POVEZAV

34. DNEVI EVROPSKE KULTURNE DEDIŠČINE IN 12. TEDEN KULTURNE DEDIŠČINE 28. 9.-12. 10. 2024

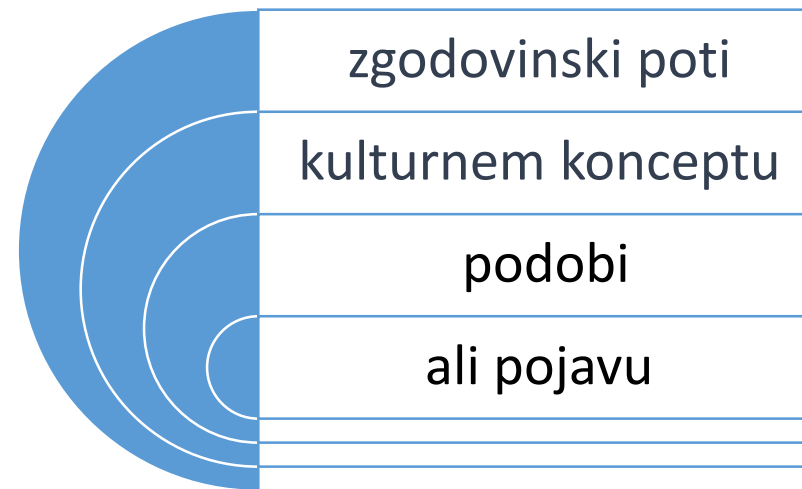


Zavod za varstvo
kulturne dediščine Slovenije



Kulturne poti Sveta Evrope

Svet Evrope opredeljuje kulturne poti kot projekt sodelovanja na področju kulturne, izobraževalne dediščine in turizma, katerega cilj je izdelava in promocija načrta poti ali sklopa poti, ki temelji na:



z razumevanjem ter spoštovanjem skupnih evropskih vrednot.

Kulturne poti so skupni programa Sveta Evrope, Evropske komisije in Evropske unije. Leta 2023 je bilo certificiranih 47 kulturnih poti.

<https://www.coe.int/en/web/cultural-routes>

*Santiago de Compostela, Jakobova romarska pot, certificirana 1987

Kulturne poti Sveta Evrope _Slovenija



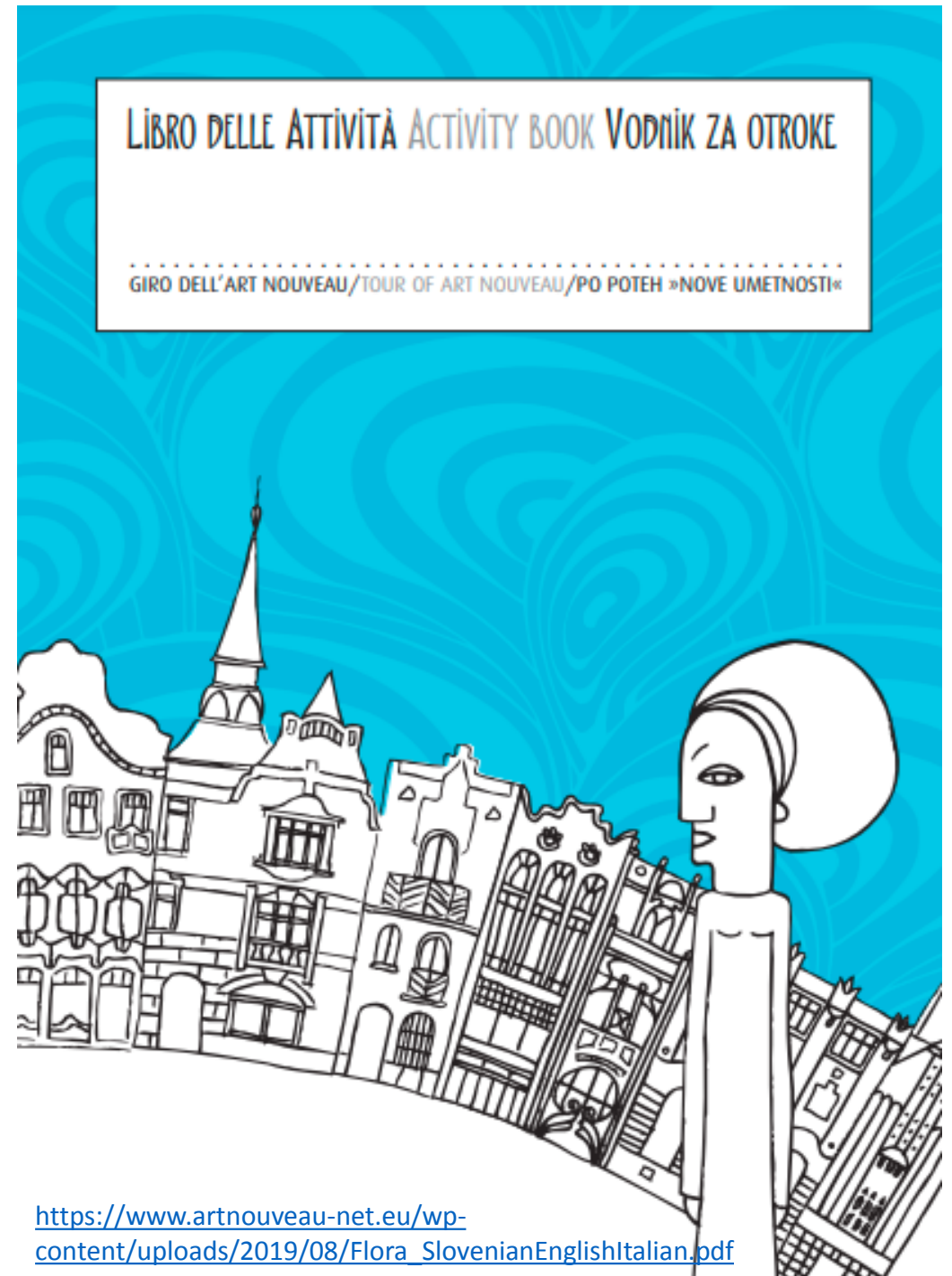
- Feničanske poti, 2003
- Pot svetega Martina, 2005
- Poti oljčnega drevesa, 2005
- Pot Iter Vitis, 2009
- Pot evropskih pokopališč, 2010
- Mreža Réseau Art Nouveau – Po poteh nove umetnosti, 2014
- Rimski cesarji in Donavska vinska pot, 2015
- Pot impresionizma, 2018
- Poti reformacije, 2019
- Pot železne zaves, 2019
- Pot Cirila in Metoda, 2021
- Železnodobna donavska pot, 2021
- Pot pisateljic, 2022

<https://www.coe.int/en/web/cultural-routes>

Po poteh „nove umetnosti“



<https://www.artnouveau-net.eu/wp-content/uploads/2019/08/Activity-Book-IT-EN-SI.pdf>



https://www.artnouveau-net.eu/wp-content/uploads/2019/08/Flora_SlovenianEnglishItalian.pdf

Kulturne poti Sveta Evrope - Pot pisateljic

Pot pisateljic, je posvečena književnicam s preloma 19. in 20. stoletja.

Iz Slovenije so v Pot pisateljic vključene:



Zofka Kveder (1878-1926)



Lili Novy (1885-1958)



Ljubka Šorli (1910-1993)

Pobudo in vodenje: Forum slovanskih kultur.

Poleg njih so vključene še književnice iz Bolgarije, Črne gore, Poljske, Srbije in Rusije.

EMANCIPACIJA. ZOFKA KVEDER.
PRAGA.

Kaj je emancipacija? — Emancipacija je osloboditev in nje posledica: samostojnost. Osloboditev, tako v individualnem obziru t. j. duševno, kakor socialno, — materijelno.

Pri nas Slovencih se smatrajo vse take težnje v obče — odveč, posebno še pri ženskem spolu. Razne naše učene glave trdijo, da pri nas, hvala Bogu, še ni nikake potrebe za tako gibanje, da teče vse socialno življenje v najlepšem miru in da zlasti ženskam ni prav nič potreba pečati se s takimi nevarnimi, tujimi, modernimi idejami. Naši duhoviti in neduhoviti doktorji spuščajo svoje šepave duševne iskre v svet, s katerimi svare vse poštene ljudi,

gospodu le hvaležne, da je bil tako ten ter nas primerjal vsaj s srnami šutami: kako lahko bi nam posta primer v zgled: ovce, gosi in oslice — Sicer pa so tudi te bolj emancipirane kakor bi človek mislil: samostojne cela, in njihovi gospodje soprogi se čajo dalje za njihove interne gospodarske razmere, privoščijo jim tako zelje — najslabšo suhljad. Tako liberalni nasprotniki stvarstva, vsaj v obče, še ne bodo!

Toda k stvari! Povsod, kjer si ženske žensko pridobiti nekoliko terena, zavrača se ga, češ: tu ni važno, nazaj v družino, v kuhinjo! Ženske so dovoljeni le takozvani »ženski« poklici, t. j. od služkinje vseh vrst gori do učiteljice, od perice pa do šivelje. Žal, da so ti

Rešitev

Lili Novy

Že dolgo se moj duh več prost ne ziblje v sinjinah jasnih, kakor lahni ptič. Jetnik je zdaj, ki ude trudno giblje, ubog cigan, ki žene ga birič.

Hudo mi je, nogo teži veriga, tesno tišči železo mi roko. Moj dan se že do smrti ranjen dviga, moj prostor je temán, srcé bolnó.

O plahi mesec zimske pokrajine, ti sladko sonce, vse pomladi vir, oblak preteč, ki blisk iz njega šine, jesenski veter, blaženi nemir,

kaj niste vi mogočni mi sodrugi? Zakličite! Vam še zaupa duh! Rešite ga, ki skoraj gine v tugi! Vas čuje še, glasovom zemskim gluh.

Kot svetli plamen sveče zatrepeče, ko vaše sile živi dih spozna, ki ga ponese v pesmi bele sreče iz ječe do viharnega neba.

<https://www.dlib.si/stream/URN:NBN:SI:DOC-8UM6T7C3/fbd7fe31-0b18-4a96-a88c-3682dcda9ebe/PDF>

Pomlad v tolminskih gorah

LJUBKA ŠORLI

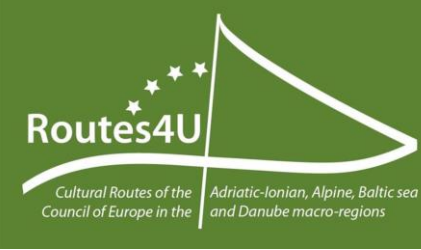
Po sivih skalah drobno vresje rdi.
V pomladni plašč se strmi breg ogrinja;
neslišna v mehkem mahu je stopinja.
Na Rdečem robu zadnji sneg kopni.

Po sivih skalah drobno vresje rdi.
Buči v globeli pod menoj Tolminka —
v resnobi svoji kot planinka,
ki dušo kras gora ji bogati.

Po sivih skalah drobno vresje rdi.
Pogled se ustavlja mi ob skriti jami —
kaj, če ob njej se modri Dante vzdrami?
V prepad zamolklo kamen se vali.

<https://www.dlib.si/stream/URN:NBN:SI:DOC-OLY6YGQ8/fe131257-6825-4778-9295-1ae4207ee613/PDF>

Kulturne poti Sveta Evrope- projekt Routes4U



ZVKDS je sodeloval pri obilkovanju poti - Železnodobna donavska pot (Iron Age Danube Route), ki povezuje nekatera najpomembnejša železnodobna najdišča.



https://www.zvkds.si/sites/www.zvkds.si/files/u592/ie_danube_raziskujmo_zelezno_dobo.pdf



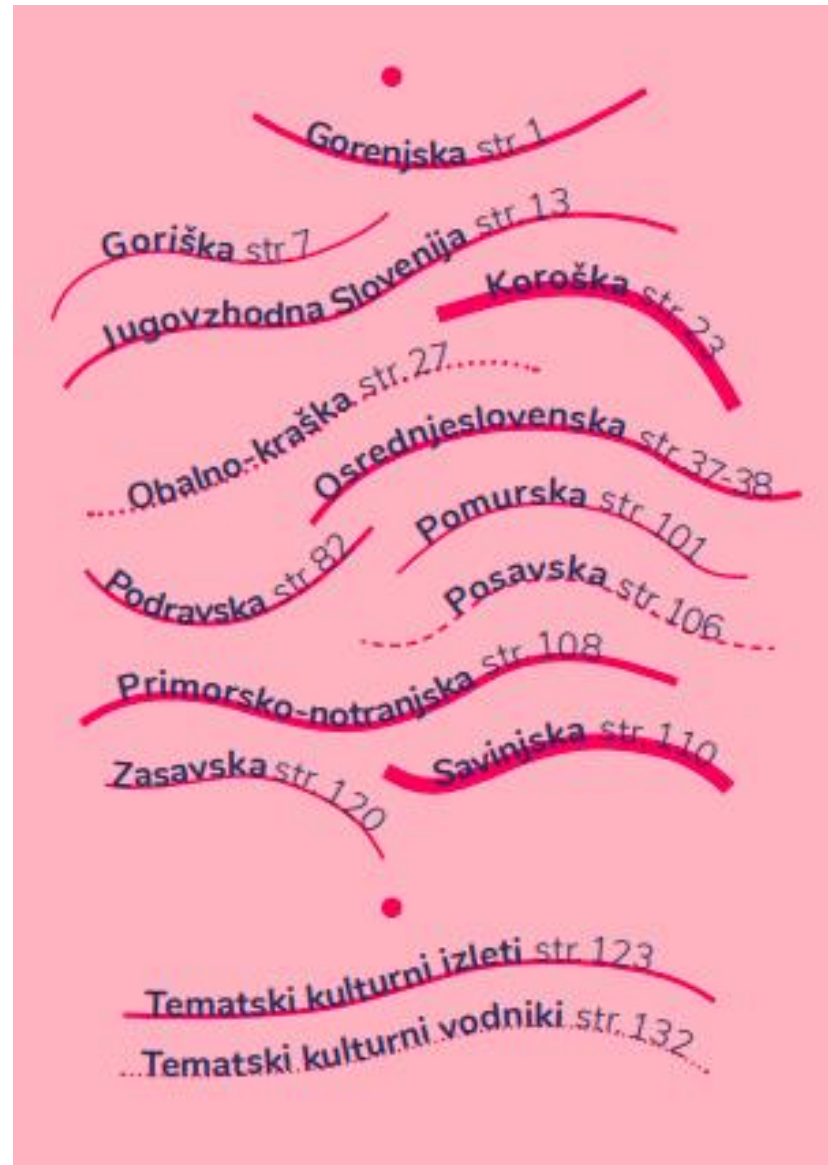
https://www.zvkds.si/sites/www.zvkds.si/files/knjizica_iad_02_ustvarjajmo_zelezno_dobo.pdf



https://www.zvkds.si/sites/www.zvkds.si/files/knjizica_iad_03_okusimo_zelezno_dobo.pdf

Projekt »Monumentalizirane krajine starejše železne dobe v porečju Donave« s skrajšanim naslovom Iron-Age-Danube je del evropskega transnacionalnega programa Podonavje (DTP). Osredotoča se na monumentalne arheološke krajine starejše železne dobe, za katere so značilni utrjene višinske naselbine in obsežna gomilna grobišča iz časa med okvirno 9. in 4. stoletjem pr. n. š. (halštatsko obdobje).

Kam me nese? Prav me nese.



POT KULTURNE DEDIŠČINE ŽIROVNICA

006

REGIJA
Gorenjska

KRAJ
Žirovnica

IZHODIŠČE
različne lokacije
v okolici Žirovnice

TRAJANJE
2 uri in pol, za ogled
vseh znamenitost
4-5 ur

NAČIN IZVEDBE
pešpot, vodeni
ali samostojni
sprehod z napotki

CILJNE SKUPINE
V, OŠ, SŠ, strokovni
delavci, družine

CENA plačljivo

OPIS POTI Pot kulturne dediščine Žirovnica povezuje kulturno-zgodovinske spomenike v vaseh pod Stolom: Prešernovo rojstno hišo v Vrbi, rojstno hišo Matije Čopa v Žirovnici, spominski čebelnjak Antona Janše na Breznici ter rojstni hiši pisateljev Frana Saleškega Finžgarja v Doslovčah in Janeza Jalna na Rodinah. Je ena najstarejših tematskih poti v Sloveniji in ima edinstven pomen v slovenskem kulturnem prostoru. Nove usmerjevalne table so nameščene tako, da pot lahko začnete na poljubnem mestu. **KULTURNE ZNAMENITOSTI** Prešernova rojstna hiša, Čopova rojstna hiša, Janšev čebelnjak, Finžgarjeva rojstna hiša, Jalnova rojstna hiša, vaška lipa in Prešernov spomenik v Vrbi **DIDAKTIČNO ALI DRUGO GRADIVO** didaktični Vodnik za potepanje po Poti kulturne dediščine Žirovnica **PODROČJA** KULTURE arhitektura, prostor in oblikovanje, bralna kultura, kulturna dediščina

KAM ME NESE? PRAV ME NESE.

Kulturne poti po Sloveniji

CELJE
Celje: poti žensk
str. 111

CELJE
Zgodbe knežjega
mesta 2 str. 114

ROGATEC
Rogatkova pot
str. 117

CELJE
Glasbeni sprehod
po Celju str. 112

LOGARSKA DOLINA
Pot po Logarski dolini
str. 115

VELENJE
Lov za spomeniki
str. 118

SPREHOD PO GRAJSKI POTI PODSREDA

116

CELJE – POTI ŽENSK

| | | |
|------------------------------------|--|--|
| REGIJA Savinjska | KRAJ Celje | IZHODIŠČE Muzej novejšje zgodovine Celje |
| TRAJANJE 1 ura – 1 ura in pol | NAČIN IZVEDBE pešpot, vodeni sprehod | CILINE SKUPINE V, OŠ, SŠ, strokovni delavci, družine |
| NAJMANIŠE ŠTEVILO UDELEŽENCEV 4 | CENA plačljivo | |

OPIS POTI Zgodovina je namerno ali nenamerno ženske pogosto spregledala. Pravzaprav se jih zares začnemo spominjati in dajemo njihovi vlogi in dosežkom pravo mesto šele v zadnjih desetletjih. Na tematskem sprehodu Celje – poti žensk zato obudimo spomin na številne ženske, ki so s svojim življenjem in delom zaznamovale Celje. Njihove življenjske zgodbe predstavljamo na poti skozi staro mestno jedro. Odkrivamo, kdo je živel v določenih stavbah v mestu, kakšno je bilo družabno dogajanje, katere poklice so ženske opravljale, kje in kako so se izobraževale ter še marsikaj drugega, kar nam razkrije pogled na družbo in odnose med spoloma na različnih področjih in v različnih časovnih obdobjih. Na vodenem sprehodu na novo in drugače spoznavamo življenje v mestu Celje v drugi polovici 19. in v 20. stoletju, nekajkrat pa se ozremo tudi dlje v zgodovino. **KULTURNE ZNAMENITOSTI** mestna arhitektura, urbane legende, spomini mesta **PODROČJA KULTURE** arhitektura, prostor in oblikovanje, kulturna dediščina, muzeji

CELJE
Zgodbe knežjega mesta
str. 113

PODSREDA
Sprehod po grajski
poti Podsreda
str. 116

VELENJE
Starotrška
pustolovščina
str. 119

REGIJA
Savinjska

TRAJANJE
približno 2 uri

CENA brezplačno

KRAJ
Podsreda,
Kozjanski park

NAČIN IZVEDBE
pešpot, samostojni
sprehod z napotki

IZHODIŠČE
trg Podsreda

CILINE SKUPINE
V, OŠ, SŠ, strokovni
delavci, družine

OPIS POTI Sprehod po Grajski poti Podsreda se začne v istoimenskem srednjeveškem trgu, kjer si lahko ogledamo številne zanimivosti: pranger oziroma sramotilni steber, kip Antona Aškerca, sadjarski tron, pogled na križev pot z Marijino cerkvijo ... Pot se nadaljuje mimo Levstikovega mлина, ki je eden redkih še delujočih mlinov na reki Bistrici. Potem se povzpemo skozi gozd, kjer lahko spoznamo tudi bogato biodiverzitetno naše okolice in gremo mimo grajskega ribnika do srednjeveškega gradu Podsreda. Grad ponuja na ogled številne slikarske, fotografske in ostale razstave, ogledati pa si je mogoče tudi zanimive grajske prostore. Iz gradu je tudi čudovit razgled po dolini reke Bistrice in bogati kulturni krajini naše širše okolice. **KULTURNE ZNAMENITOSTI** srednjeveški trg Podsreda s prangerjem, Levstikov mlin na reki Bistrici, grad Podsreda, razgledi po kulturni krajini **DIDAKTIČNO ALI DRUGO GRADIVO** Zloženska o Grajski poti Podsreda in opis poti sta dostopna [na spletni strani Kozjanskega parka](#). Pot je opremljena s smernimi in informacijskimi tablami v slovenskem in angleškem jeziku.

PODROČJI KULTURE kulturna dediščina, muzeji **DODATNO** obisk gradu Podsreda

ORGANIZATOR
Javni zavod Kozjanski park

KONTAKT Nataša Ferlinc Krašovic
E-NASLOV natasa.ferlinc@kp.gov.si
TELEFON 031 505 253

+ Ogled spletne strani
Javnega zavoda
Kozjanski park

KAZALO

Savinjska

FESTIVAL SPREHODOV

Poziv za prijavo tematskih sprehodov

VABIMO VAS, DA PRIJAVITE SVOJ
TEMATSKI SPREHOD NA LETOŠNJI
7. FESTIVAL SPREHODOV.
TA BO POTEKAL MED 22. IN 30.
MARCEM 2024.
PRIJAVE SO MOŽNE DO 25.
FEBRUARJA, NA
INFO@RAJZEFIBER.SI.

ZA PRIJAVO POTREBUJEMO

- Naslov sprehoda
- Kratek opis sprehoda (do 800 znakov s presledki)
- Fotografijo, ki po vašem mnenju najbolje predstavi sprehod (fotografija naj bo v ležečem formatu z resolucijo vsaj 72 dpi.)
- Okvirni termin, v katerem bi radi izvedli vaš tematski sprehod
- Vaše kontaktne podatke (ime in priimek, elektronski naslov in telefonsko številko)

PODROBNEJŠE INFORMACIJE:
[HTTPS://BIT.LY/41YGAKE](https://bit.ly/41YGAKE)



Festival sprehodov Mladi festival sprehodov



Foto: Rajzefiber

Pregledovalnik kulturne dediščine

<https://geohub.gov.si/ghapp/iskd>

REPUBLICA SLOVENIJA
MINISTRSTVO ZA KULTURO

eDediščina

EVROPSKA UNIJA
EVROPSKI SKLAD ZA
REGIONALNI RAZVOJ

INFORMACIJSKI SISTEM KULTURNE DEDIŠČINE
JAVNO DOSTOPNO MESTO

Register nepremične kulturne dediščine (eRNPD)
Register nepremične kulturne dediščine je osrednja uradna zbirka podatkov o nepremični kulturni dediščini v Republiki Sloveniji.

Pravni režimi varstva kulturne dediščine (eVRD)
V sistemu eVrd so zbrani podatki o pravnih režimih, ki jih je treba upoštevati pri pripravi planov in posegih v območja kulturne dediščine.

Register nesnovne kulturne dediščine (eRNSD)
Register nesnovne kulturne dediščine je osrednja uradna zbirka podatkov o nesnovni kulturni dediščini v Republiki Sloveniji.

Geografski informacijski sistem kulturne dediščine (GisKD)
Skupni prostorski pregledovalnik podatkov o kulturni dediščini.

Evidenca arheoloških raziskav (eArheologija)
Vsebuje podatke o izvedenih arheoloških raziskavah v Republiki Sloveniji.

Več o kulturni dediščini
<https://www.gov.si/podrocja/kultura/kulturna-dediscina/>

- nepremična dediščina (eRNPD)
- nesnovna dediščina (eRNSD)
- pregledovanje na zemljevidu
- naprednejši iskalnik; bolj kompleksne poizvedbe
- možen izvoz podatkov
- iskanje dediščine v bližini lokacije
- historične kartografske podlage
- dediščina v prostoru in času
- Lidar posnetki
- povezava na <http://eid.si> (dokumenti)

Pregledovalnik kulturne dediščine

<https://geohub.gov.si/ghapp/iskd>

The screenshot displays the 'eDediščina' web application interface. At the top, there are navigation buttons for 'Domov', 'eRNPĐ', 'eRNSD', and 'eArheo'. The main header includes the logos of the Republic of Slovenia, the Ministry of Culture, and the European Union.

The interface is divided into several sections:

- Left Panel (Filters):** A sidebar with various filter options for searching cultural heritage sites, including filters by name, synonyms, type (e.g., archaeological sites, cultural landscape, parks), and administrative boundaries.
- Center Panel (List):** A list of search results under the heading 'SEZNAM ENOT (34)'. The first result is 'Dornava - Park dvorca Dornava (1-07876)', which is highlighted.
- Right Panel (Map and Details):** A satellite map showing the location of the selected site. Below the map are three tabs: 'Podatki o enoti', 'Podatki o razglasitvah', and 'Prikaži v GisKD'. The 'Podatki o enoti' tab is active, showing a thumbnail image of the park and detailed information: 'Dornava - Park dvorca Dornava', EID: 1-07876, and classification details.

nepremična dediščina (eRNPĐ)

nesnovna dediščina (eRNSD)

pregledovanje na zemljevidu
naprednejši iskalnik; bolj
kompleksne poizvedbe

možen izvoz podatkov

iskanje dediščine v bližini
lokacije

historične kartografske
podlage

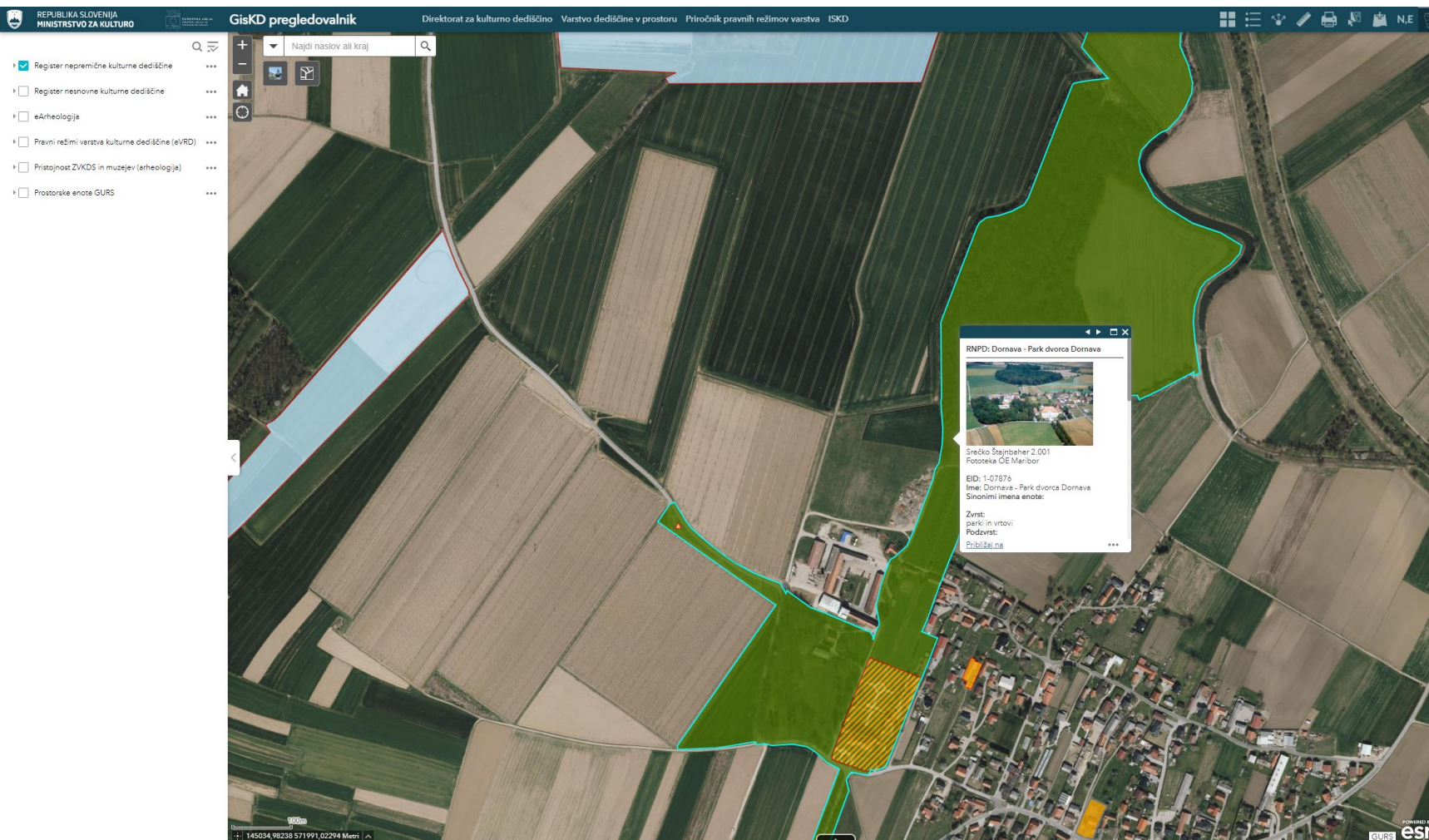
dediščina v prostoru in času

Lidar posnetki

povezava na <http://eid.si>
(dokumenti)

Pregledovalnik kulturne dediščine

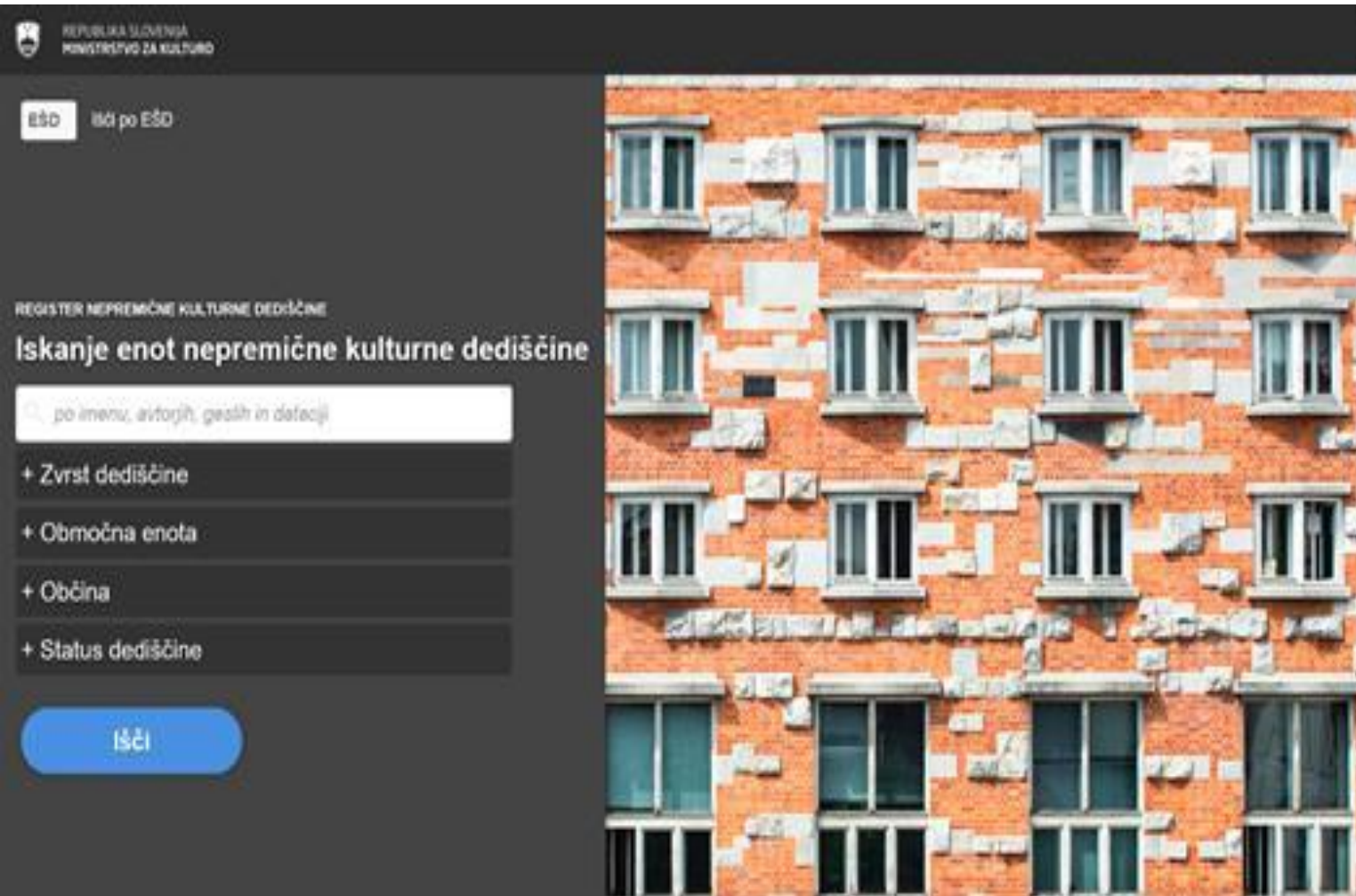
<https://geohub.gov.si/ghapp/iskd>



- nepremična dediščina (eRNPD)
- nesnovna dediščina (eRNSD)
- pregledovanje na zemljevidu
- naprednejši iskalnik; bolj kompleksne poizvedbe
- možen izvoz podatkov
- iskanje dediščine v bližini lokacije
- **historične kartografske podlage**
- dediščina v prostoru in času
- Lidar posnetki
- povezava na <http://eid.si> (dokumenti)

Pregledovalnik registra nepremične kulturne dediščine po enotni identifikaciji dediščine (EID)

<https://eid.gov.si>



- nepremična dediščina
- pregledovanje opisnih podatkov registra
- izdelovanje seznamov
- enostaven iskalnik; splošno iskanje in omejene poizvedbe po nekaj poljih
- povezava z digitalnimi dokumenti
- (34.793 fotografij, zapiskov in načrtov iz zbirk INDOK)
- prikaz dediščine na Google zemljevidu
- dostop do večjezičnih izbranih
- podatkov registra (angleški, italijanski, madžarski)

Predstavitev registra s kratkimi predstavitvenimi filmčki za lažjo uporabo

- Splošno o varstvu kulturne dediščine (kaj je kulturna dediščina, koliko je dediščine, dediščina po zvrsteh, kaj so kulturni spomeniki, koliko jih je ...)
- Dediščina v bližini šole / doma / lokacije
- Tematske poizvedbe (npr. kozolci, parki in vrtovi, arheološka najdišča, dediščina izbranega avtorja...)
- Lidar posnetki in očem skita dediščina
- Zgodovinske karte in razvoj prostora skozi čas



<https://youtu.be/OKrsWlyd5y>



<https://youtu.be/W30YJjWXO4E>



<https://youtu.be/3vWznNi0M4o>

Pregledovalnik kulturne dediščine

<https://geohub.gov.si/ghapp/iskd>

REPUBLICA SLOVENIJA
MINISTRSTVO ZA KULTURO

eDediščina

EVROPSKA UNIJA
EVROPSKI SKLAD ZA REGIONALNI RAZVOJ

Domov eRNPD eRNSD eArheo

Napredno iskanje

SEZNAM ENOT (109)

Išči po EID, imenu ali sinonimih (glede na vklopljeni filter pri naprednem iskanju)

EID naraščajoče

- Škofjelški pasijon (EID 2-00001)
- Cerkljanska laufarija (EID 2-00002)
- Borovo gostovanje (EID 2-00003)
- Obhodi pustnih oračev (EID 2-00004)
- Škoromatija (EID 2-00005)**
- Obhodi kurentov (EID 2-00006)
- Drežniški in Ravenski pust (EID 2-00007)
- Pisanje pirhov ob prazniku šempav (EID 2-00008)
- Izdelovanje papirnatih rož (EID 2-00009)
- Izdelovanje klobukov iz kostanjevega listja (EID 2-00010)
- Izdelovanje ljubenskih potic (EID 2-00011)
- Velikonočne igre s pirhi (EID 2-00012)
- Izdelovanje belokranjskih pisanic (EID 2-00013)
- Otepanje v Bohinju (EID 2-00014)
- Oglarstvo (EID 2-00015)

Podatki o enoti Podatki o nosilcih Prikaži v GISKD

St. nosilcev izbrane enote: 4

Hruški skoromati, Kulturno društvo Hrušica

Enota dediščine: Škoromatija (EID 2-00005)
ID nosilca: 5
Tip nosilca: Organizacija

Naslov: Hrušica 48, 6244 PODGRAD

Opis dejavnosti:
Hruški skoromati se od drugih razlikujejo po lesenih nalidjih, ki jih drugi skoromati nimajo. Nekaj likov in imen za določene pustne like je značilnih le za hruškiške skoromate. Samo v Hrušici imajo šišco (hišica) in uornakulca (voziček - vprega). Kleščar se imenuje škopit, skoromat z zvoncej je škoromat s pepelom je skoromat sez pepjelom, škoromat v vresju se imenuje škoromat u žrnjovci. Kljub raznim pritiskom so hruškiški skoromati eni redkih, ki v svoje vrste ne pripustijo žensk.

Datum evidentiranja v registru: 25. 4. 2012
Datum zadnje spremembe: 1. 8. 2022

Prikaži v GISKD

Ritanski skoromati

Enota dediščine: Škoromatija (EID 2-00005)
ID nosilca: 74
Tip nosilca: Oseba

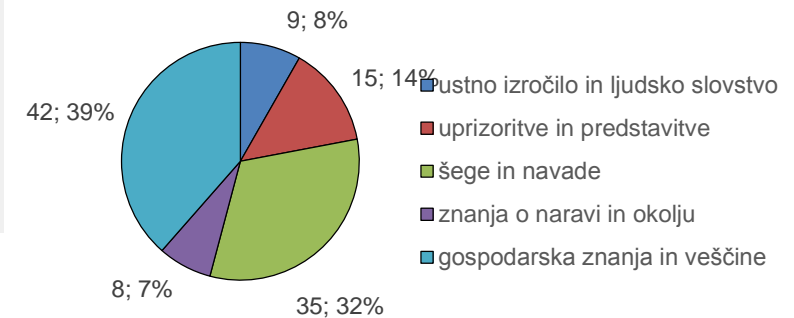
Naslov: Ritomeče 9, 6243 OBROV

Opis dejavnosti:
Ritanski skoromati nadaljujejo tradicijo škoromatje v lokalnem okolju v Ritomečah. Njihove posebnosti, ki jih razlikujejo od ostalih škoromatov, so: lik mornarja, ki izhaja iz legende o Ritanskem morju, davkarja, ki poleg poberina pobira darove po hišah, in drugačno poimenovanje likov. Škoromat z zvoncej je pogosto imenovan kar škoromat ali pa zvončar. Kleščarja, ki ga v Hrušici imenujejo škopit, v Ritomečah imenujejo klanfar.

Datum evidentiranja v registru: 16. 7. 2014
Datum zadnje spremembe: 1. 8. 2022

Prikaži v GISKD

- nepremična dediščina (eRNPD)
- nesnovna dediščina (eRNSD)
- pregledovanje na zemljevidu
- naprednejši iskalnik; bolj kompleksne poizvedbe
- možen izvoz podatkov
- dediščina v prostoru in



Po zadnjih podatkih (17. 1. 2023) je vanj vpisanih **115 enot in 353 nosilcev** nesnovne kulturne dediščine.



RNSD: Pohod po Poti ob žici



Damjan Končar, 2015, Ostalo

Pohod po Poti ob žici

EID: 2-00050

Sinonimi imena enote:

Pot spominov in tovarištva, PST, Pot ob žici

[Približaj.ne](#)

Pohod po Poti ob žici je množična rekreativna in športna prireditev, ki v spomin upora meščanov proti sovražniku poteka okrog Ljubljane po trasi, kjer je med letoma 1942 in 1945 stala ograja iz bodeče žice, ki so jo skupaj z več kot sto bunkerji postavili italijanski okupatorji. Pot ob žici poteka po 32,5 kilometra dolgi spominski pešpoti, imenovani Pot spominov in tovarištva, ki jo je leta 1985 uredila Mestna občina Ljubljana.

Zavod za varstvo kulturne dediščine Slovenije

<https://www.zvkds.si/sl>

<https://www.zvkds.si/sl/gradiva>

Museums.SI predstavlja slovenske muzeje, galerije in dogajanje v njih.

<http://museums.si/sl-si/>

Knjižnica nudi več. Digitalna knjižnica Slovenije

<https://www.dlib.si/>

Europeana je [evropska digitalna knjižnica](#)

z digitaliziranimi slikami, besedili ter zvočnimi in [video](#) posnetki.

www.europeana.eu/portal/sl

Regijski portal Kamra www.kamra.si

Slovenski arhivi, virtualna arhivska čitalnica

<https://vac.sjas.gov.si/vac>



ZVKDS

NAŠE DELO

NASVETI ZA LASTNIKE

PROJEKTI

NOVICE

E-KNJIŽNICA

BLOG

KONTAKT



Varstvo kulturne dediščine

Sodobno varstvo dediščine presega zaščito posameznih stavb in predmetov. Z upoštevanjem prostorskih celot in vrednot kulturnega okolja povezuje znanja temeljnih strok (arheologije, arhitekture, etnologije, krajinske arhitekture, zgodovine, tehniške zgodovine, umetnostne zgodovine, urbanistične zgodovine in zgodovine) v specialna znanja in teoretske pristope v konservatorstvu, restavraciji in preventivni arheologiji.

PREBERI VEČ



Po steklarski poti (4)

Učna pot



Dvorec Strmol Rogatec
Pot k ribniku 3, 3252 Rogatec



Razglednica poti PD Polje

Predmet



Gornjesavski muzej Jesenice
Cesta Franceta Prešerna 45, 4270 Jesenice



Gledališki sprehod po poti kapucinske procesije, javno vodstvo

Prireditev



Slovenski gledališki inštitut
Mestni trg 17, 1000 Ljubljana



Gledališki sprehod po poti kapucinske procesije, javno vodstvo

Voden ogled

dLib DIGITALNA KNJIŽNICA SLOVENIJE

SLO | ENG | MENI

Plečnikove beležke

V sodelovanju z Muzejem in galerijami mesta Ljubljane predstavljamo 42 digitaliziranih beležk in skicir arhitekta Jožeta Plečnika (1872-1957), ki jih hrani Plečnikova hiša. Gradivo, ki odpira vpogled v arhitekovo vsestransko zanimanje za vizualno ustvarjanje, izpostavlja moč Plečnikovega človeka, ki živi.

Zbirka beležk in skicir

Kulturne poti, tematske poti, učne poti,...

http://www.zgs.si/delovna_podrocja/delo_z_javnostmi/gozdne_ucne_poti_zgs/index.html

<https://mapzs.pzs.si/search/trails?trailTypes=10>

<https://kamzmulcem.si/24-ucno-dozivljajskih-poti-po-posameznih-regijah-v-sloveniji/>

<https://www.slovenia.info/sl/zgodbe/top-slovenske-tematske-poti>

<https://www.slovenia.info/sl/zgodbe/naj-tematske-pohodniske-poti-za-druzine>

<https://www.naravniparkislovenije.si/slo/zanimivosti/tematske-poti>

<https://slovenia-outdoor.com/naj-tematske-poti/>

<https://turisticna-zveza.si/po-sloveniji-kategorija/tematske-poti>

<https://www.gov.si teme/za-ljubitelje-narave/>



| ČASOVNICA | DEJAVNOST |
|--------------------------------|---|
| januar februar marec | Regionalno srečanje DEKD in TKD, udeležba Kulturni bazar, 20. marec 2024 Razmišljanje – povezovanje - akcija |
| marec–april | Predstavitev projekta učiteljskemu zboru in učencem na razredni uri ter vabilo učencem/učiteljem k sodelovanju Sestava ekipe (sodelavci, zunanji sodelavci,..) Razdelitev nalog Načrtovanje dejavnosti in zaključne prireditve (osnutek) |
| april -maj | E-prijava dogodka (objava v programski knjižici) Podrobno načrtovanje dejavnosti |
| junij september | Načrtovanje dejavnosti v LDN (kulturni dan/ tehniški dan/dan-teden dejavnosti) po VIO in po lokacijah Priprava in pošiljanje vabila sponzorjem šole, lokalni skupnosti, staršem, zainteresirani publiki in medijem |
| 28. september – 10. oktober | Izvedba dogodka (tematska delavnica, pohod, ogled, razstava, dramatizacija,..) Osrednja prireditev (prvi roditeljski sestanek ali govorilne ure za starše) |
| oktober november | Vrednotenje – izpolnjevanje e-vprašalnika Zaključna prireditev DEKD in TKD - skupno vrednotenje |



Evropsko tekmovanje ***Mladi raziskovalci evropske dediščine*** poteka pod okriljem Sveta Evrope in Evropske komisije ter je namenjeno skupinam otrok ali posameznikom. Osnovni namen natečaja je spodbujanje mladih k ustvarjalnemu raziskovanju, odkrivanju, spoznavanju in razumevanju kulturne dediščine v lokalnem in širšem evropskem prostoru.

Sodelujejo lahko otroci in mladostniki **med 6. in 10. ali 11. in 17. letom**. Mentorji so ključni za uspešno izvedbo natečaja, otroke in mladostnike vodijo skozi celoten proces, vendar naj pri tem ne pozabijo, da je cilj prisluhniti razmišljanju in dožemanju mladih na temo dediščine. Načini sodelovanja so različni, snemajte, pišite, rišite, išcite ustvarjalne rešitve.

Naložite svoje izdelke na med **1. septembrom 2023 in 28. februarjem 2024** na [spletno stran EHD](https://www.europeanheritagedays.com/Young-European-Heritage-Makers):

<https://www.europeanheritagedays.com/Young-European-Heritage-Makers>

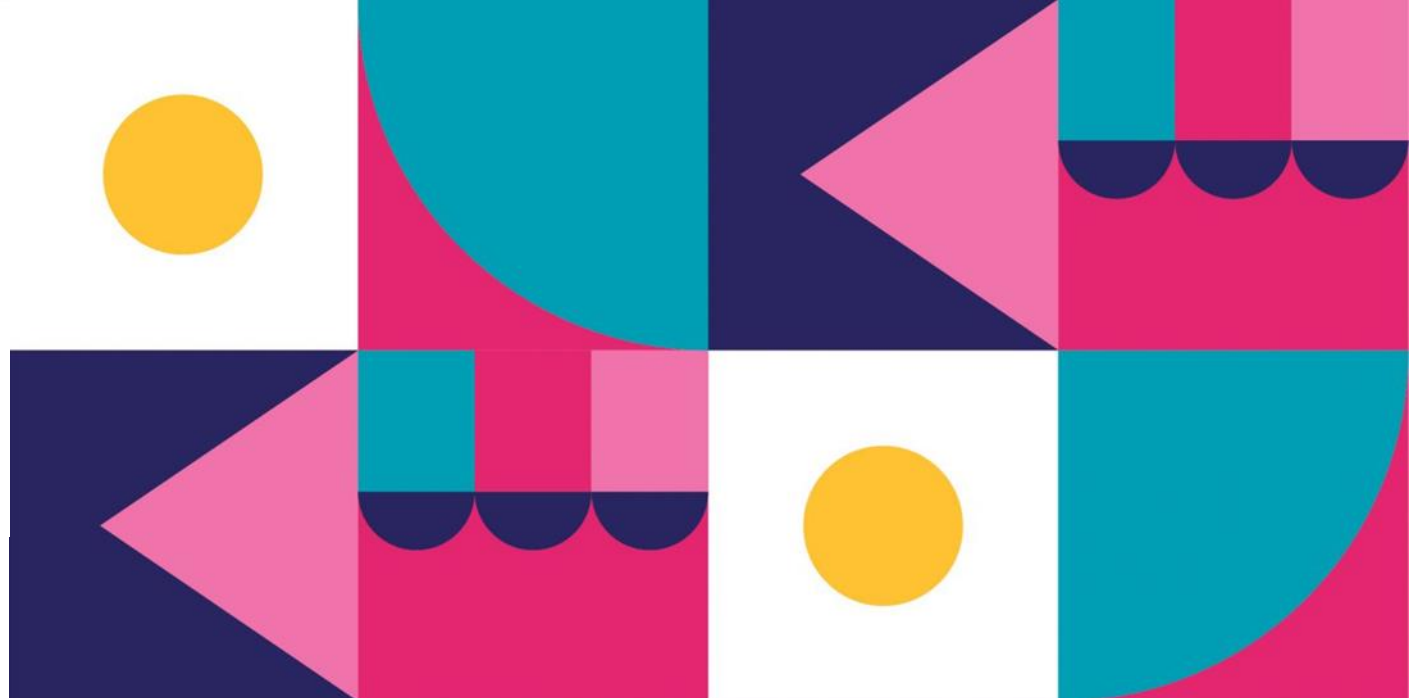
Zmagovalci bodo razglašeni maja 2024. Oglejte si [kratek filmček](https://www.youtube.com/watch?v=HY9Lj_fJ-Wc) - https://www.youtube.com/watch?v=HY9Lj_fJ-Wc

in se nam pridružite!

Vabljeni k sodelovanju!

Strokovno usposabljanje Kulturni bazar

20. marca 2024 v Cankarjevem domu v Ljubljani



Cilji Kulturnega bazarja

- (o)krepiti zavest o pomenu kulturno-umetnostne vzgoje v vzgoji in izobraževanju ter širši družbi;
- predstaviti kakovostne profesionalne kulturnovzgojne projekte in programe;
- predstaviti in spodbuditi sodelovanje kulturnih ustanov z vzgojno-izobraževalnimi zavodi – kreativna partnerstva;
- spodbuditi kreativna partnerstva različnih resorjev, ki prepoznajo kulturno-umetnostno vzgojo kot pomemben del projektov na svojih področjih;
- spodbuditi ustvarjalnost otrok, mladih in odraslih ter predstaviti možnosti, ki jih ponuja kultura v vzgojno-izobraževalnem procesu (vseživljenjska dimenzija), tako za njihov poklicni razvoj kakor tudi za kakovostno in ustvarjalno preživljanje prostega časa;
- krepiti sodelovanje kulturnih ustanov na posameznem področju ter med različnimi področji kulture in umetnosti.



DEDIŠČINA KULTURNIH POTI, MREŽENJA IN POVEZAV

34. DNEVI EVROPSKE
KULTURNE DEDIŠČINE IN
12. TEDEN KULTURNE
DEDIŠČINE

28. 9.-12. 10. 2024

HVALA!

milena.antonic@zvkd.si