



Zavod za varstvo
kulturne dediščine Slovenije
Območna enota Novo mesto



KULTURNA DEDIŠČINA V SODOBNEM ČASU

Vita Weiss Babič, *mag. inž. arh., konservatorka*

Brežice, 12. 3. 2026



Zavod za varstvo
kulturne dediščine Slovenije
Območna enota Novo mesto

ZAKAJ ARHITEKTURA ZASTARA OZ. IZGUBI AKTUALNOST?



Paviljoni v Krškem

Od česa je odvisno ali bo arhitektura izgubila aktualnost?

- KAKOVOST ZASNOVE IN IZVEDBA
- AKTUALNI ESTETSKI IZRAZ
- TEHNOLOŠKI NAPREDEK
- SIMBOLNI POMEN (ideologija ...)



https://sl.wikipedia.org/wiki/Panteon,_Rim

Panteon v Rimu

BREZČASNE STAVBE (kakovostni materiali, geometrija, ritem elementov, berljiva struktura, razmerje med polnim in praznim, prilagodljivost prostora na različno rabo skozi čas ...)



1. ARHEOLOŠKA NAJDIŠČA (arheološke ostaline)
2. STAVBE (grajeni objekti)
3. PARKI IN VRTOVI (deli odprtega prostora – drevoredi, parki, zeliščni vrtovi, vrtnoarhitekturne ureditve ...)
4. STAVBE S PARKI IN VRTOVI
5. SPOMINSKI OBJEKTI IN KRAJI (oblikovani objekti in prostori izražanja spoštovanja ter spominjanja na neko osebo, dejavnost, dejstvo, dogodek – grobišče, pokopališče, taborišče, upoščena vas ...)
6. DRUGI OBJEKTI IN NAPRAVE grajeni objekti ali večji predmeti iz več sestavnih delov in služijo tistim človekovim potrebam, ki niso bivanje ali opravljanje dejavnosti v stavbi – most, vodnjak, predor, rudnik ...)
7. NASELJA IN NJIHOVI DELI (združujejo bivališča z javnimi objekti, prostori)
8. KULTURNA KRAJINA (del odprtega prostora, rezultat součinkovanja človeških in naravnih dejavnikov)
9. **OSTALO.**



Zavod za varstvo
kulturne dediščine Slovenije
Območna enota Novo mesto

ODPRTI PROSTOR

PARKI IN VRTOVI NASELJA IN NJIHOVI DELI KULTURNA KRAJINA



*Brežice – Park pri gradu, EID 1-07585
Zvrst: parki in vrtovi*



Zavod za varstvo
kulturne dediščine Slovenije
Območna enota Novo mesto

INDUSTRIALIZACIJA- VEDUTA



Šentjernej – Trško jedro, EID 1-08636
Zvrst: naselja in njihovi deli



Zavod za varstvo
kulturne dediščine Slovenije
Območna enota Novo mesto

MEŠANA RABA PROSTORA



*Krško – Cerkev sv. Ruperta v Vidmu, EID 1-03485
Zvrst: stavbna dediščina*



Zavod za varstvo
kulturne dediščine Slovenije
Območna enota Novo mesto

URBANIZACIJA - KULTURNA KRAJINA



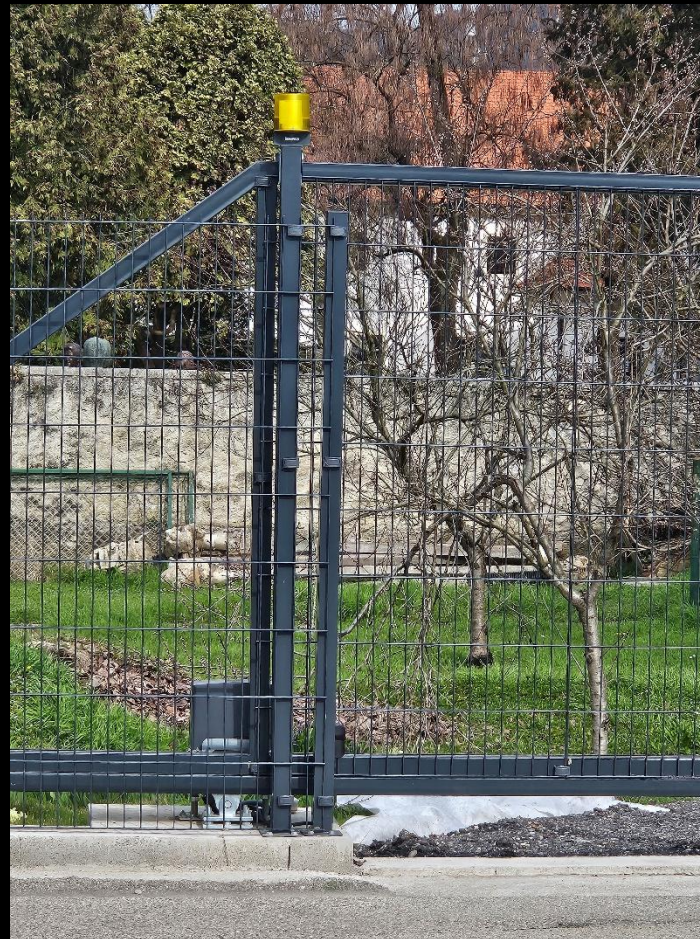
Vir: <https://www.google.com/maps>

*Trška Gora – Vinogradniško območje, EID 1-09263
Dokumentarno (arhivsko) varstvo, prej kulturna krajina*



Zavod za varstvo
kulturne dediščine Slovenije
Območna enota Novo mesto

OBČUTEK ZA DETAJLE



Krško - Metno jedro, EID 1-15931



Zavod za varstvo
kulturne dediščine Slovenije
Območna enota Novo mesto

OBLIKOVANI ELEMENTI V PROSTORU



Krško - Metno jedro, EID 1-15931



Zavod za varstvo
kulturne dediščine Slovenije
Območna enota Novo mesto

SPOMINSKI OBJEKTI IN KRAJI

Memorialna dediščina



*Brežice - Spomenik padlim v prvi svetovni
vojni v Šentlenartu, 1919*



*Vpis nove enote dediščine
Zaloke – Spomenik 1991*

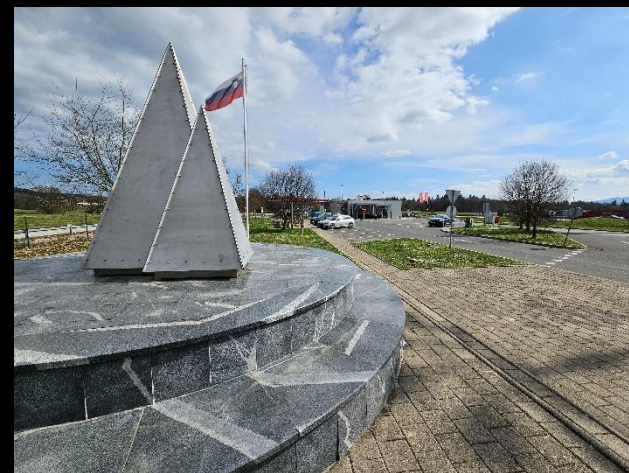


Zavod za varstvo
kulturne dediščine Slovenije
Območna enota Novo mesto

ODNOS LASTNIKA DO KULTURNE DEDIŠČINE



*Vpis nove enote dediščine
Zaloke – Spomenik 1991*





Zavod za varstvo
kulturne dediščine Slovenije
Območna enota Novo mesto

HISTORIČNA JEDRA



Krško - Metno jedro, EID 1-15931



Zavod za varstvo
kulturne dediščine Slovenije
Območna enota Novo mesto

OHRANANJANJE - SPREMENJENA RABA V OBJEKTU

Odnos lastnika do kulturne dediščine



*Brežice – Vodovodni stolp
Drugi objekti in naprave*



*Pišece – Pleteršnikova domačija
Spominski objekti in naprave*



Zavod za varstvo
kulturne dediščine Slovenije
Območna enota Novo mesto

NADOMESTNA GRADNJA

NEKOČ

Fotografijo posredovala: Eva Župek Petelin



Blokhaus v Krškem



Blokhaus: Kržišče 10, Raka

DANES



Regijski čebelarski center v Krškem



Zavod za varstvo
kulturne dediščine Slovenije
Območna enota Novo mesto

NADOMESTNA GRADNJA

NEKOČ



Avtor fotografije: Dušan Stregar



Avtorica fotografije: Merija Ana Kranjc, 2016

DANES



Brežice – Vila Livada, EID 1-22911
Dokumentarno (arhivsko) varstvo



Zavod za varstvo
kulturne dediščine Slovenije
Območna enota Novo mesto

GRADNJA SODOBNIH OBJEKTOV





Zavod za varstvo
kulturne dediščine Slovenije
Območna enota Novo mesto

RUŠITVE OBJEKTOV

Odnos lastnika do kulturne dediščine



Avtor fotografije: Robert Peskar, 2010

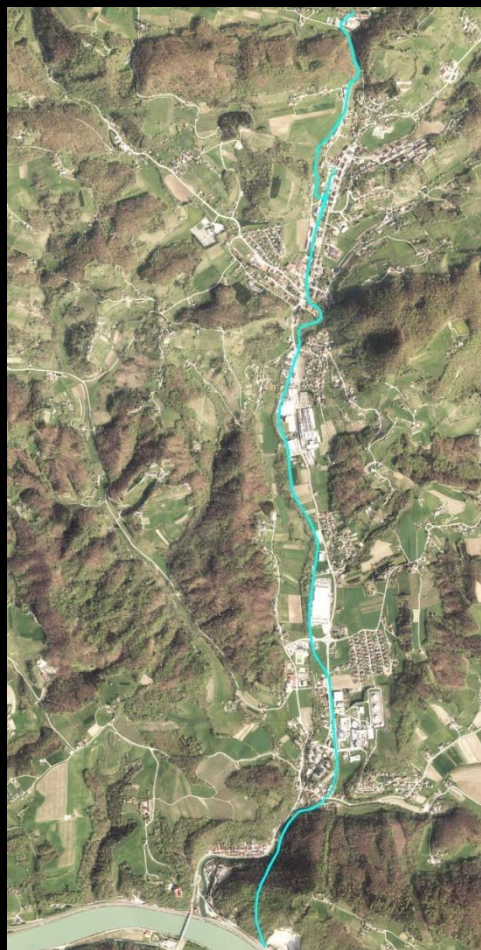
Vir: zajema slike: <https://www.google.com/maps>

*Novo mesto – Hiša Kandijska 28
Zvrst: stavba, danes: dokumentarno (arhivsko) varstvo*



Zavod za varstvo
kulturne dediščine Slovenije
Območna enota Novo mesto

SPREMEMBA RABE ZA OBSTOJ KULTURNE DEDIŠČINE



Vir karte: <https://geohub.gov.si/ghapp/giskd>



Senovo - Trasa senovske rudniške železnice, EID 1-07865
Zvrst: drugi objekti in naprave



Zavod za varstvo
kulturne dediščine Slovenije
Območna enota Novo mesto

PERENZANA

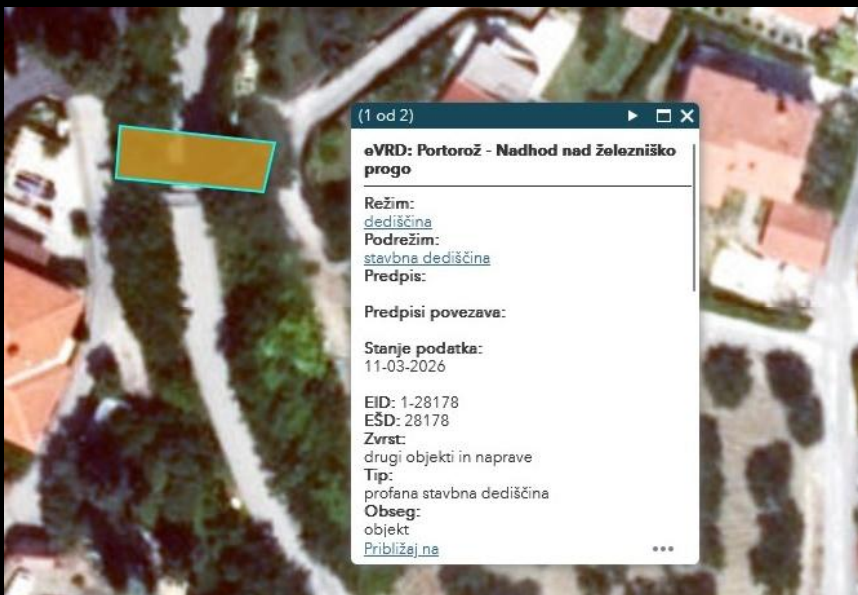


Vir karte: https://it.wikipedia.org/wiki/Ferrovia_Parenzana#/media/File:Parenzana_-_karta_hr.jpg

*Trst – Rabujez – Škofije – Bertoki –
Koper – Izola – Strunjan – Portorož –
Sečovlje – Markovac – Kaldanija – Buje
– Grožnjan – Livade – Motovun –
Vižinada – Višnjan – Nova vas – Poreč*



Vir fotografije: <https://www.druzinski-izleti.si/s-kolesom/parenzana-s-kolesom.html>



Vir: <https://geohub.gov.si/gisnapp/giskd/>



Vir karte:
https://si.wikipedia.org/wiki/Most_Parenzana_Portoro%C5%BE#/media/Slika:Most_na_Parenzani_v_Portoro%C5%BEu.jpg

Parenzana - Nadhod nad železniško progo v Portorožu



Zavod za varstvo
kulturne dediščine Slovenije
Območna enota Novo mesto

STAVBA Z VEČ LASTNIKI | VEČSTANOVANJE STAVBE

Odnos lastnika do kulturne dediščine

Vir fotografije: <https://www.cd-cc.si/kultura/film/sreca-na-vrvici-prestavljeno>



Vir fotografije: <https://www.zuma124.si/galleries/gallery-195604/?page=1>

Ljubljana - Soseska BS 7 za Bežigradom, EID 1-30512
naselbinska dediščina
Bratovševa ploščad



Zavod za varstvo
kulturne dediščine Slovenije
Območna enota Novo mesto

VOJNA, KONFLIKTI

Grad Grm v Novem mestu poškodovan v času 2. SV



Vir fotografije: <https://billongbru.wixsite.com/ww2-saaf-heritage/social-forum>

DANES



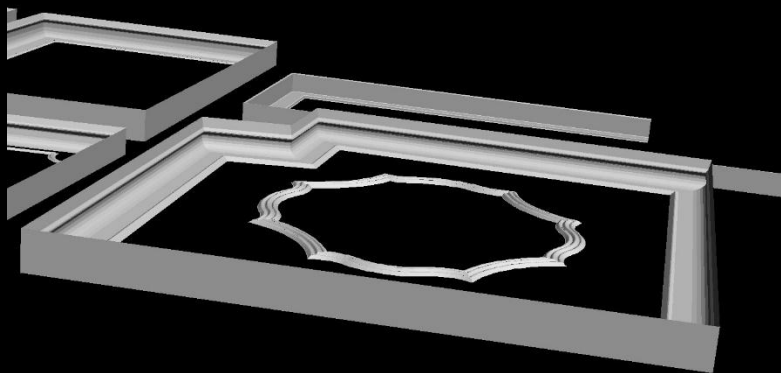
Novo mesto – Grad Grm



Zavod za varstvo
kulturne dediščine Slovenije
Območna enota Novo mesto

MODERNIZACIJA, DIGITALIZACIJA, TEHNOLOGIJA

3D SKENIRANJE VIRTUALNA RESNIČNOST INTERAKTIVNI ZEMLJEVIDI



*3D SKENIRANJE stropov
izdelal: Restavratorski center, zanj Rok Hafner
Črnomelj – Stoničev grad*



Črnomelj – Kulturni dom



Zavod za varstvo
kulturne dediščine Slovenije
Območna enota Novo mesto

NARAVNE NESREČE

POPLAVE
POTRESI
POŽARI
PLAZOVI
VIHARJI



Vir fotografije: <https://novice.najdi.si>

*Kostanjevica na Krki – Mestno jedro, EID 1-00262
naselbinska dediščina*



Zavod za varstvo
kulturne dediščine Slovenije
Območna enota Novo mesto

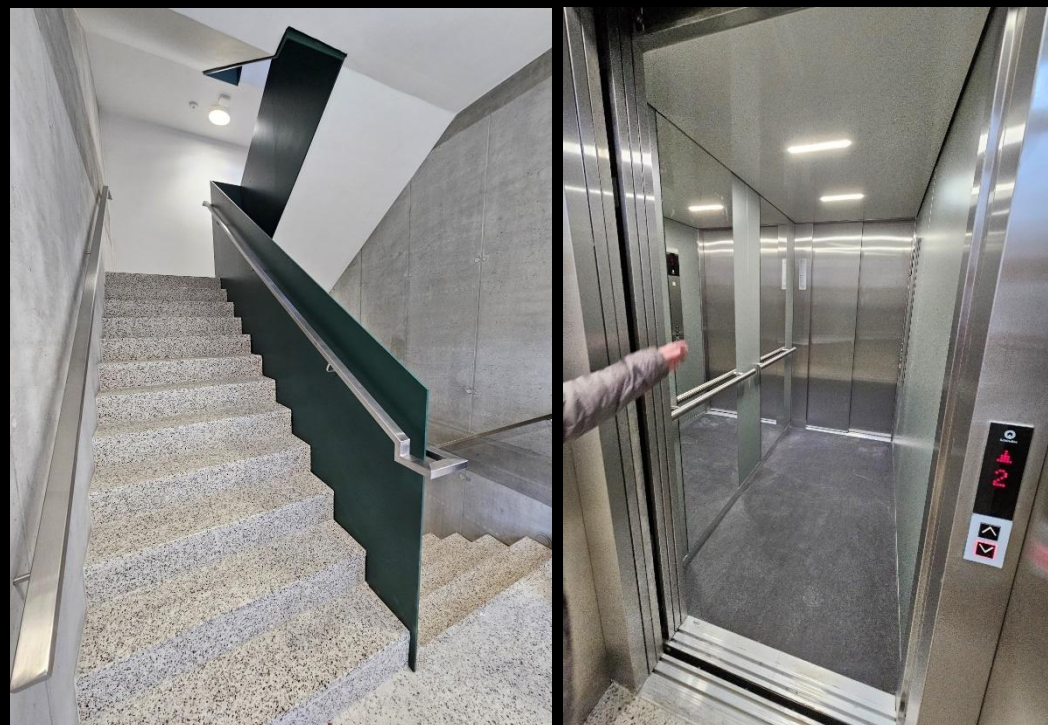
DOSTOPNOST RANLJIVIM SKUPINAM

Vestnik XXXIII



SMERNICE ZA DOSTOPNOST
KULTURNE DEDIŠČINE
V JAVNI RABI FUNKCIONALNO
OVIRANIM OSEBAM

Zavod za varstvo
kulturne dediščine Slovenije



Črnomelj – Kulturni dom

Konservatorski izzivi pri umeščanju elementov za gibalno ovirane
Konservatorski izzivi pri umeščanju elementov za slepe in slabovidne
Konservatorski izzivi pri umeščanju elementov za gluhe in naglušne



Zavod za varstvo
kulturne dediščine Slovenije
Območna enota Novo mesto

NA MLADIH DEDIŠČINA STOJI



Vir fotografije: <https://radio-odeon.com/novice/zelenega-jurja-vrgji-v-dbljico/>
Avtor fotografije: Jami Pavlin

Jurjevo (črnomaljsko obredje)

Hvala za pozornost.